

# PRIUS



**TOYOTA**

ALWAYS A  
**BETTER** WAY



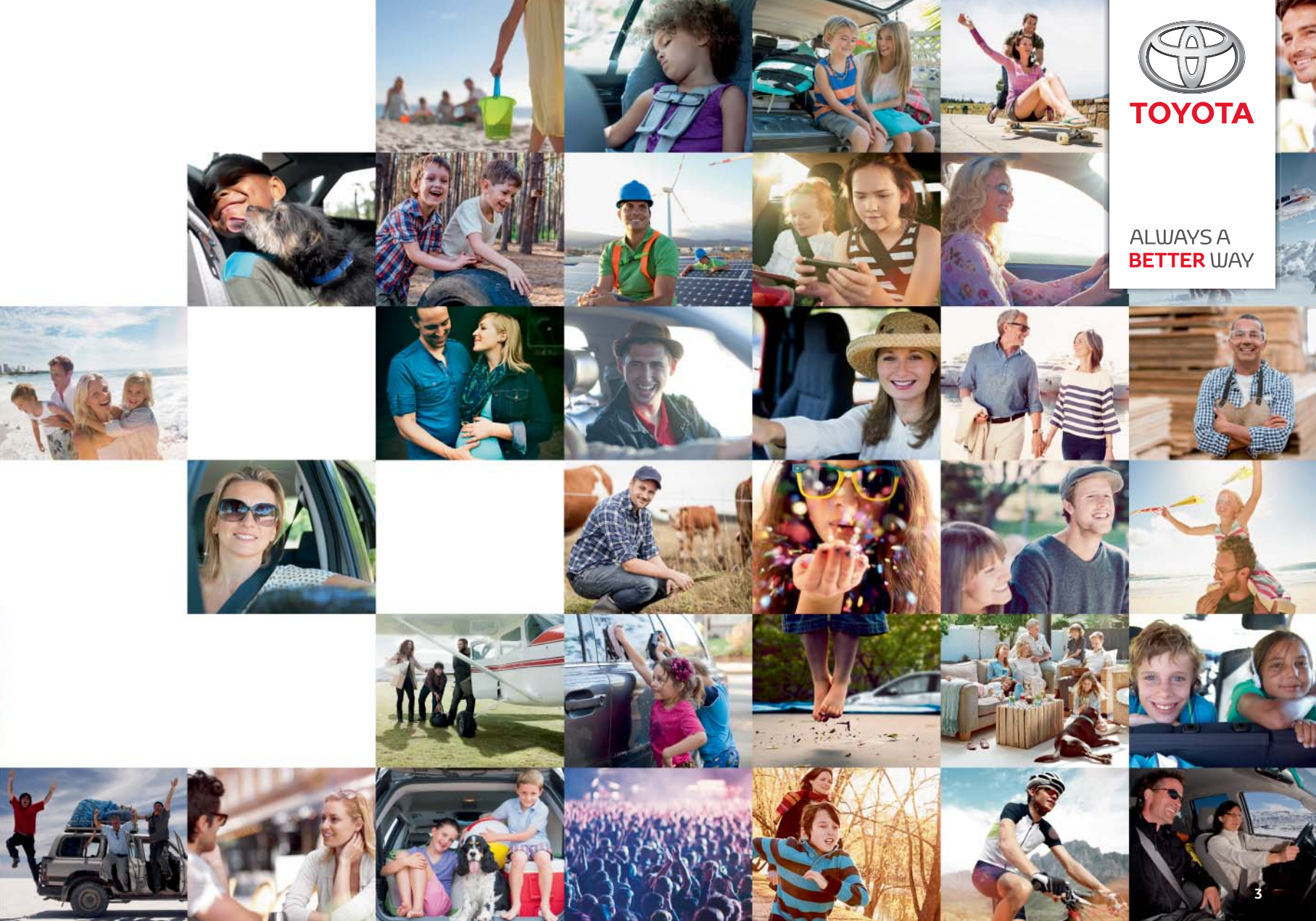
# TOYOTA BETTER HYBRID HAPPY TRUST TOGETHER YOU

NET ALS U KIJKEN WE ELKE DAG VOORUIT, OM ONSZELF TE VERBETEREN, TE EVOLUEREN. HET IS ONZE PASSIE OM U TE VERRASSEN – MET EEN AUTO DIE UW VERWACHTINGEN OVERTREFT. EEN AUTO DIE U VERTROUWEN GEEFT EN EEN BETER ANTWOORD HEEFT OP AL UW PLANNEN. DAAR MAG U OP REKENEN.

**TOYOTA.** ALWAYS A **BETTER** WAY







**TOYOTA**

ALWAYS A  
**BETTER WAY**







# DE NIEUWE PRIUS

## HET VOLGENDE HYBRIDE ICOON

Als eerste in serie geproduceerde hybride gaf de eerste Toyota Prius bij zijn introductie in 1997 een compleet nieuwe dimensie aan autorijden. Vandaag zet Toyota de volgende stap voorwaarts met intelligent design en technologie: de compleet nieuwe Prius. Stillere en zuiniger dan ooit en klaar voor een uitzonderlijk hybride rijervaring.

### INHOUD

6 DESIGN	26 ACCESSOIRES
8 HYBRID DRIVE	34 LAKKLEUREN
10 INTERIEUR	36 INTERIEURCOMBINATIES & VELGEN
12 COMFORT	38 WOORDENLIJST
14 MULTIMEDIA	42 GEMOEDSRUST
16 VEILIGHEID	44 MILIEU
18 ALWAYS A BETTER WAY	
20 UITVOERINGEN	





# INGENIEUS



## DESIGN DOOR INTELLIGENT DENKEN

De nieuwe Prius koppelt modern design aan een uitzonderlijke efficiency. Het bekende wigvormige silhouet bevordert de aerodynamische efficiency en belooft sportieve prestaties. Elk detail – van de strakgesneden LED koplampen tot de lage motorkap en daklijn en de verticale achterlichten – is ontworpen met oog op een optimale luchtgeleiding, om de luchtweerstand tot een minimum te beperken.

De follow-me-home verlichting kan worden ingeschakeld door de bestuurder, zodat u 's avonds na het uitstappen niet in het donker loopt.

### WEETJE

De nieuwe Prius is ontwikkeld op basis van Toyota New Global Architecture (TNGA). Met dit platform legt Toyota de focus op het standaardiseren van onderdelen en componenten. Dat bevordert niet alleen de bouwkwaliteit, maar ook de rijeigenschappen en de uitstraling van de auto.



# LEADING



## EEN HYBRIDE RIJERVARING DIE GRENZEN VERLEGT

Met een nieuw ontwikkelde Full Hybrid aandrijflijn geeft de nieuwe Prius een extra dimensie aan de hybride rijervaring. De accu is in staat om meer energie op te slaan, waardoor u in de EV-modus langer elektrisch – en dus fluisterstil – kunt rijden. Daarbij bent u door de soepele overgang tussen elektrisch rijden en de benzinemotor verzekerd van een krachtige acceleratie op momenten dat het nodig is. Nieuwe technologie voor de transmissie en verbeterde geluidsisolatie zorgen ervoor dat rijgeluiden tot een minimum beperkt blijven.

De Prius onderscheidt zich met nog dynamischer rijeigenschappen, waarbij het lage zwaartepunt en de verbeterde wielophanging zorgen voor een uitstekende wegligging.

### WEETJE

Het brandstofverbruik in de stad en op de snelweg is aanzienlijk verlaagd. Op de snelweg merkt u hoe uitzonderlijk stil het interieur is.



**MOTOR****1,8 liter benzine**

Hybrid automaat  
Gecombineerd  
vermogen

**90 kW (122 pk)**

Maximaal koppel  
benzinemotor

**142 Nm / 3.600 tpm**

Maximaal koppel  
elektomotor

**163 Nm**





# HIGH-TECH

## TECHNOLOGY FOR EVERYDAY DRIVING

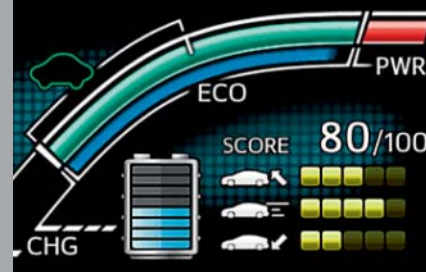
Innovaties die het verschil maken – het interieur van de nieuwe Prius zit vol state-of-the-art technologie die het leven onderweg aangenaam maakt. Zo beschikt u over een Head Up Display waarop belangrijke gegevens direct in uw blikveld op de voorruit worden geprojecteerd. Dit systeem wordt gecombineerd met twee 4,2" kleurendisplays in het instrumentarium, waarop u informatie van audio, climate control en hulpsystemen kunt aflezen. Met de draadloze telefoonoplader blijft u bovendien altijd bereikbaar, zonder uw telefoon met een kabel te hoeven aansluiten.

### WEETJE

Het nieuwe Simple Intelligent Parking Assist (SIPA) helpt u bij het manoeuvreren tijdens het inparkeren. Het systeem neemt de besturing van u over en heeft bovendien een functie die u assisteert wanneer u uw parkeerplaats weer verlaat.



**HEAD UP DISPLAY (HUD)**  
Het kleurendisplay toont informatie zoals uw rijnsnelheid, snelheidsbeperkingen en waarschuwingssignalen van de diverse hulpsystemen. Ook de status van de hybride aandrijflijn kunt u in het display zien.



**MULTI-INFORMATION DISPLAY**  
Als onderdeel van de diverse hulpsystemen toont dit display een energie-monitor, een indicator voor de hybride aandrijflijn, brandstofverbruik en milieuprestaties.



**DRAADLOZE LADER**  
Uw mobiele telefoon kunt u – indien compatibel – opladen door deze simpelweg op de draadloze oplader te leggen. Zo zijn separate opladers en kabels voortaan overbodig.

# ELEGANT

OOG VOOR DETAIL  
MAAKT EEN WERELD  
VAN VERSCHIL

In het interieur van de nieuwe Prius komen kwaliteit en functionaliteit samen in een speels design. Het in donker uitgevoerde interieur heeft een eigentijdse flair die wordt versterkt door soft-touch materialen, metallic accenten en kenmerkende details zoals het Prius-logo op de ventilatieopeningen. De lagere zitpositie voor de bestuurder, de ergonomisch gevormde stoelen en een meervoudig verstelbaar stuurwiel zorgen ervoor dat u altijd comfortabel zit.



## WEETJE

Voor een betere brandstofefficiëncy en optimaal comfort stuurt de airconditioning dankzij slimme sensoren alleen gekoelde lucht naar zitplaatsen die bezet zijn.





**AIRCONDITIONING**  
De compacte, lichtgewicht airconditioning is het meest geavanceerde dat Toyota tot nu toe maakte. Het systeem werkt fluissterstil en efficiënt en draagt bij aan een uitstekende brandstofefficiency.



**STUURWIELBEDIENING**  
Via de knoppen op het ergonomisch gevormde stuurwiel bedient u functies als airconditioning, audio, en telefoon. Ook kunt u er het Multi-Information Display mee bedienen, bijvoorbeeld om de energiemonitor of de status van de hybride aandrijflijn te bekijken.



**AUTOMAAT**  
Standaard uitgevoerd als automatisch, zodat u het gemak heeft om niet te hoeven schakelen. Op de schakelindicator in het instrumentarium kunt u aflezen welke versnelling is geselecteerd.





# SLIM

## MULTIMEDIA INTERFACE MET ALLE AANSLUITINGEN

Toyota Touch® 2 is een gebruiksvriendelijk multimedia-systeem dat u informatie en entertainment biedt, en waarmee u contact houdt met de buitenwereld. Via het tablet-achtige 7" touch-screen bedient u onder meer het geïntegreerde audiosysteem waarop u met de USB-uitgang ook een iPod® of smartphone kunt aansluiten. Het Toyota Touch® 2 with Go navigatiesysteem biedt route-informatie voor heel West-Europa, met de mogelijkheid om plattegronden in 2D of 3D weer te geven. Ook ontvangt het navigatiesysteem actuele verkeersinformatie, terwijl u met de online zoekfunctie elke bestemming vindt. Praktisch zijn ook de Bluetooth® technologie en de parkeerhulpcamera die u helpt bij het inparkeren.

### WEETJE

Via de Wi-Fi hotspot heeft u onder meer toegang tot Toyota Online services. Met dit praktische alternatief voor Bluetooth® kunt u gebruik maken van publieke en private hotspots. Ook kunt u van uw smartphone een mobiele hotspot maken.



**SPRAAKBEDIENING**  
Met behulp van spraakbediening stuurt u veilig het navigatie- en audiosysteem aan. Ook kunt u met uw stem contactpersonen zoeken en bellen, zonder uw handen van het stuur te halen.



**MUZIEK**  
De muziek van uw iPod® of uit uw MP3-verzameling kunt u streamen via Bluetooth® of de USB/AUX aansluiting.



**PARKEERHULPCAMERA**  
Om u te helpen tijdens het achteruitrijden of inparkeren, brengt de parkeerhulpcamera van de Prius een nog breder gebied achter de auto in beeld, inclusief virtuele dynamische hulplijnen.

# READY

## UW ZESDE ZINTUIG ONDERWEG

Altijd een stap voor – de Prius beschikt over het nieuw ontwikkelde Toyota Safety Sense, gecombineerd met andere veiligheidsvoorzieningen die het rijden voor alle passagiers veiliger maken.

De Prius kan worden geleverd met de volgende systemen:

1. Simple Intelligent Parking Assist (SIPA)
2. Road Sign Assist
3. Automatische regensensor
4. Pre-Collision System\* met voetgangersherkenning
5. Lane Departure Alert met automatische stuurcorrectie
6. Automatic High Beam

### WEETJE

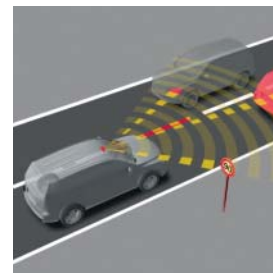
Dankzij een intelligent netwerk van 22 sensoren op strategische plekken van de auto, fungeert de Prius als uw zesde zintuig, door u vroegtijdig te waarschuwen voor een potentieel gevaarlijke situatie.







\* Technische benaming: Pre-Crash Safety System.



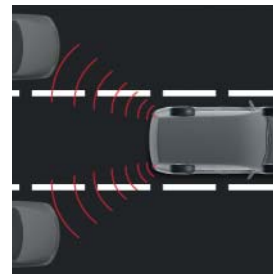
#### TOYOTA SAFETY SENSE

Met Toyota Safety Sense beschikt u over een aantal geavanceerde actieve veiligheidssystemen die het rijden veiliger en meer ontspannen maken. Deze vijf actieve veiligheidstechnologieën vormen het hart van Toyota Safety Sense: Pre-Collision System\* met voetgangersherkenning, Lane Departure Alert met automatische stuurcorrectie, Automatic High Beam, Road Sign Assist en Adaptive Cruise Control.



#### REAR CROSS TRAFFIC ALERT (RCTA)

De functie Rear Cross Traffic Alert houdt tijdens het manoeuvreren achteropkomend verkeer in de gaten. Bij mogelijk gevaar hoort u een waarschuwingssignaal en ziet u ook in de buitenspiegel een waarschuwing oplichten.



#### BLIND SPOT MONITOR (BSM)

Dankzij de Blind Spot Monitor kunt u veiliger van rijbaan wisselen. Als de sensoren aan de achterzijde achteropkomend verkeer registreren, dan ziet u in de buitenspiegel aan de betreffende kant een waarschuwingssignaal. Zodra u met een voertuig in uw dode hoek richting aangeeft, wordt u gewaarschuwd dat u in uw rijbaan moet blijven.









# BETER

## ANTWOORD OP DE VRAGEN VAN MORGEN

De Prius zet opnieuw een belangrijke stap voorwaarts op het gebied van hybride rijden – met nog meer nuttige technologie, intelligent design, kwaliteit en respect voor het milieu. Bij Toyota zijn we ervan overtuigd dat iets altijd beter kan, en vanuit deze gedachte binden we de strijd aan met bestaande conventies.

### WEETJE

De naam *Prius*, wat in het Latijn zoveel betekent als 'voorloper', werd gekozen om te benadrukken dat dit voertuig zijn tijd vooruit was, met de innovatieve hybride technologie die geschikt is voor gewone benzine, maar ook voor nieuwe, duurzame brandstoffen, zoals waterstof.



## PRIUS ASPIRATION

De Prius Aspiration zit boordevol geavanceerde technologie, zoals LED-verlichting voor en achter en Toyota Safety Sense met Adaptive Cruise Control. De in donker uitgevoerde stoffen bekleding geeft het interieur een eigentijdse flair.

### Belangrijkste kenmerken

- 15" lichtmetalen velgen met wioldoppen en 195/65R15 banden
- Buitenspiegels elektrisch verstelbaar, inklapbaar en verwarmbaar
- Bi-LED koplampen met automatische hoogtevinstelling
- LED dagrijverlichting
- 'Follow me home' verlichting
- Mistlampen vóór
- Urethaan stuurwiel met stuurwielbediening
- Toyota Touch® 2 multimediasysteem met 7" touch screen
- Digitale radio (DAB+), USB en Bluetooth®
- 6 speakers
- Parkeerhulpcamera achter (met dynamische hulplijnen)





- Dubbel 4,2" TFT kleurscherm
- Startknop
- Smart Entry aan bestuurderszijde
- Climate control (Dual zone)
- Elektrisch bedienbare ramen vóór en achter
- Elektrisch verstelbare lendensteun
- Schemersensor
- Bandenspanningcontrolesysteem
- Bandenreparatieset
- Veiligheidssystemen: ABS, EBD, BA, VSC, en TRC
- 7 airbags waaronder knie-airbag
- Toyota Safety Sense:
  - Pre-Collision System (PCS)
  - Lane Departure Alert (LDA) met automatische stuurcorrectie
  - Automatic High Beam (AHB)
  - Road Sign Assist (RSA)
  - Adaptive Cruise Control (ACC)

#### Optie

- Toyota Touch® 2 with Go navigatie

#### WEETJE

De Prius Aspiration staat voor gebruiksgemak en hoogstaande kwaliteit, met details als de parelmoerwitte accenten op de middenconsole en de omlijsting van de versnellingspook en moderne voorzieningen als het multi-information kleurendisplay en het Toyota Touch® 2 multimedia systeem.



## PRIUS DYNAMIC

In de Prius Dynamic is alles gericht op uw comfort en welzijn. Zo beschikt u over stoelverwarming, een met leder bekleed stuurwiel en het innovatieve Head Up Display (HUD).



### Belangrijkste kenmerken (EXTRA T.O.V. ASPIRATION)

- 17" lichtmetalen velgen met 215/45R17 banden
- Delen dashboard soft touch
- Lederen stuurwiel
- Full Smart Entry, inclusief achterklep
- Stoelverwarming voorstoelen
- Head Up Display (HUD)

- Automatisch dimmende binnenspiegel
- Blind Spot Monitor (BSM)
- Rear Cross Traffic Alert (RCTA)

### Optie

- Toyota Touch® 2 with Go navigatie



**WEETJE**

De soft-touch portierbekleding en armsteun en de elektrisch verwarmbare voorstoelen geven comfort een extra dimensie. Het Head-Up Display toont belangrijke informatie in uw blikveld, zodat u uw ogen altijd op de weg kunt houden.



## PRIUS EXECUTIVE

In de Prius Executive bent u van alle moderne gemakken en luxe voorzien. Naast lederen bekleding is deze uitvoering voorzien van het Toyota Touch® 2 with Go Plus navigatiesysteem, 10 JBL premium speakers en de mogelijkheid om uw telefoon draadloos op te laden.



### PRIUS EXECUTIVE (EXTRA T.O.V. DYNAMIC)

- Lederen bekleding
- JBL Premium audio met 10 speakers
- Toyota Touch® 2 with Go Plus navigatiesysteem (inclusief 3 jaar gratis kaartupdates)
- Draadloos opladen mobiele telefoon (compatibiliteit afhankelijk van merk / model telefoon)
- Regensensor
- Simple Intelligent Parking Assist (SIPA)
- Parkeersensoren voor en achter



**WEETJE**

De Prius Executive is voorzien van een zeer geavanceerde parkeerhulp (SIPA). Deze kan niet alleen fileparkeren, maar ook achteruit in een vak parkeren. Bovendien kan SIPA uw Prius uitparkeren.

# EXTRA'S VOOR UW PRIUS

Originele accessoires van Toyota bieden u de mogelijkheid om uw auto volledig op uw persoonlijke smaak en wensen af te stemmen.

1.



2.



## REIS-PAKKET

1. Allesdragerset

2. Bagagebox



3. en 4.



**FIETS-PAKKET**

3. Trekhaak

4. Fietsendrager

5.



6.



7.



**BESCHERMING- EN BAGAGEPAKKET**

5. Dorpelinstaplijsten voor

6. Laadvloerbescherming kunststof

7. Beschermstrip achterbumper kunststof

# NAVIGATIE & IN CAR ENTERTAINMENT



## 1. Toyota Touch® 2 with Go navigatiesysteem

Go Navigation is de ideale upgrade als uw auto is uitgerust met het Toyota Touch® 2 audiosysteem, maar niet is uitgerust met een navigatiesysteem. In combinatie met het bestaande audiosysteem van uw auto biedt dit systeem Full Map-navigatie voor het gehele Europese wegennet en verschillende andere praktische functies voor onderweg:

- Intuïtieve touchscreen-bedieningsfuncties voor het navigatiesysteem;
- Snel verschuiven en in- en uitzoomen van de kaart en snel scrollen door menu's;
- Kaartdekking voor West-Europa;
- Navigatie-aanwijzingen in 14 verschillende talen;
- Rijstrookgeleiding, waarschuwingen voor maximumsnelheid en flitspalen;
- Database van POI's en favoriete plaatsen;

- Downloaden van navigatie-updates via internet en naar de auto uploaden met een USB-stick;
- Online POI's zoeken.

## Toyota Touch® 2 with Go Plus navigatiesysteem

Go Plus Navigation is de ideale upgrade als uw auto is uitgerust met het Toyota Touch® 2 audiosysteem, maar niet is uitgerust met een navigatiesysteem. Het systeem kan worden gecombineerd met het bestaande audiosysteem van uw auto en biedt:

- Intuïtieve touchscreen-bedieningsfuncties voor het navigatiesysteem;
- Snel verschuiven en in- en uitzoomen van de kaart en snel scrollen door menu's;
- Kaartdekking voor 42 reeds geïnstalleerde landen, met de mogelijkheid om 6 daarvan te vervangen door Oost-Europese landen;
- Navigatie-aanwijzingen in 21 verschillende talen;

- Rijstrookgeleiding, waarschuwingen voor maximumsnelheid en flitspalen;
- Database van POI's en favoriete plaatsen;
- Downloaden van navigatie-updates via internet en naar de auto uploaden met een USB-stick;
- Online POI's zoeken;
- Geavanceerde spraakherkenning;
- Tekst-naar-spraak (berichten worden voorgelezen);
- E-mail & Agenda;
- 3D-model van steden & oriëntatiepunten;
- Geavanceerde route-instelling met behulp van database voor verkeerspatronen;
- Functie 'Play more like this' (meer zoals dit afspelen) (met behulp van Gracenote DB);
- 3 jaar lang continu updates & upgrades (2 kaartupdates per jaar; nieuwe systeemsoftware; nieuwe Bluetooth®-software).



## 2. Toyota Hotspot

Met de Toyota Hotspot hebt u toegang tot het internet; uw auto wordt zo een mobiele hotspot. Er kunnen maximaal vijf voor wifi geschikte apparaten, zoals laptops, tablets, smartphones en spelcomputers, met de Toyota Hotspot worden verbonden. Bovendien kunnen deze apparaten dan via de Hotspot met elkaar communiceren. Belangrijk: de Toyota Hotspot is aangesloten op het elektrische systeem van uw auto zodat de Hotspot constant wordt gevoed.

## 3. In Car Entertainment

Dockingstation in de rugleuning van de voorstoelen, met optionele DVD-speler, draadloze hoofdtelefoons, houder voor een iPad® met optionele adapter voor een iPad Air® en klerenhanger.





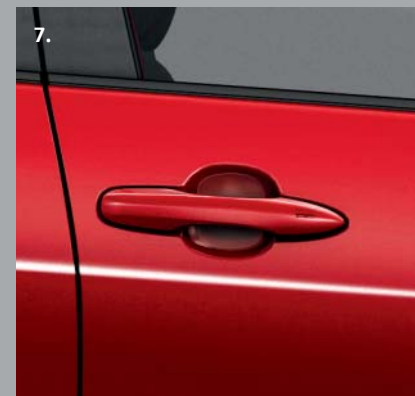
4.



5.



6.



7.



8.

#### 4. Portierwindschermenset

Aerodynamisch gevormd om windgeruis en klapperen in het interieur bij het rijden met geopende ruiten te voorkomen. Voor de zijruiten voor en achter.

#### 5. Stootlijsten zwart

Effectieve bescherming van de zijpanelen van uw auto tegen krasjes en deukjes.

#### 6. Bumperprotectors zwart

Strategisch gemonteerd op de hoeken van de voor- en achterbumper om ze tegen krasen te beschermen.

#### 7. Beschermfolie deurgrepen

De ideale oplossing om de portiergrepen van uw auto te beschermen tegen krasjes die tijdens het gebruik kunnen ontstaan. Gemaakt van een sterke, transparante zelfklevende folie in een perfecte pasvorm.

#### 8. Spatlappen voor & achter

Speciaal ontworpen om het opspatten van water, modder en stenen tegen de carrosserie van uw auto te voorkomen.

**Kijk op [www.toyota.nl](http://www.toyota.nl) of neem contact op met uw Toyota-dealer voor informatie over de volledige accessoirereeks van Toyota.**

# EXTERIEUR

1.



2.



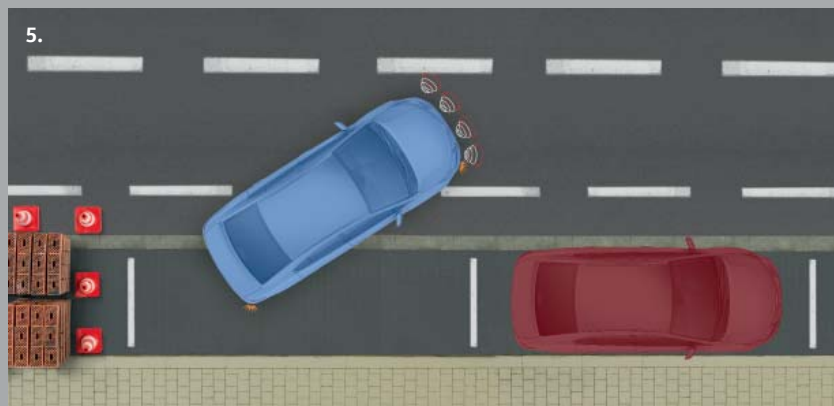
4.



3.



5.



## 1. Verwijderbaar of vaste trekhaak

Uw nieuwe Prius is de eerste hybride die een aanhanger kan trekken. De trekhaak van Toyota is geschikt voor een aanhangergewicht tot 725 kilo en wordt geleverd inclusief de benodigde bedrading.

## 2. Allesdrager set

Afsluitbaar, licht en uitermate stevig. Voorzien van stijlvolle, aerodynamisch gevormde dragers en klemmen om windgeruis te verminderen. Eenvoudig te monteren en op te bergen.

## 3. Fietsdakdrager

Afsluitbare fietsdrager met stevige, verstelbare beugels voor frame en velgen.

## 4. Opklapbare fietsendrager t.b.v. 2 fietsen

De veilige manier om één of twee fietsen (ook mountainbikes, racefietsen en elektrische fietsen) te vervoeren. Dankzij het moderne ontwerp blijft de bagageruimte toegankelijk, zelfs als er fietsen op de fietsendrager zijn gemonteerd. Bovendien is hij volledig inklapbaar voor het gemakkelijk monteren, dragen en opbergen van de fietsendrager. Hij is voorzien van veiligheidsvergrendelingen

voor de fietsen op de drager en voor de drager op de auto. Bovendien is de drager uitgerust met volledige verlichting, een kentekenplaat houder en een 13-polige stekker.

## 5. Parkeersensorset voor & achter

Sensoren in de voor- en achterbumpers die bij het inparkeren waarschuwen voor obstakels.





**6. Beschermstrip achterbumper (RVS)**

Gemaakt van fraai roestvast staal dat om de rand van de achterbumper loopt om het lakwerk ervan effectief te beschermen bij het in- en uitladen van de bagageruimte.

**7. Ornament achterbumper**

Geeft een extra accent aan de achterzijde van uw nieuwe Prius. Leverbaar in chroom en hoogglans pianozwart.

**8. Beschermstrip achterbumper (kunststof)**

Gemaakt van stevig, zwart composietmateriaal dat om de rand van de achterbumper loopt om hem optimaal te beschermen bij het in- en uitladen van de bagageruimte.

**9. Ornament mistlampen**

De zorgvuldig vormgegeven sierrand laat de mistlamp extra fraai uitkomen.

**10. Donker interieur pakket carbon-look (middenconsole & schakelpaneel)**

Mooie elegante carbon-look middenconsole en schakelpaneel.

**11. Ornament zijkant**

Sluiten fraai aan op de zijkant van uw auto en geven hem een krachtige, sportieve look. In chroom of hoogglans pianozwart.

**Kijk op [www.toyota.nl](http://www.toyota.nl) of neem contact op met uw Toyota-dealer voor informatie over de volledige accessoirereeks van Toyota.**

# INTERIEUR

1.



3.



5.



7.



2.



4.



6.



8.



## 1. Asbak

Dankzij de fraaie zwarte afwerking is de Toyota asbak perfect afgestemd op het interieur van uw auto. Hij past precies in de middelste bekerhouder en is gemakkelijk te verwijderen om hem te legen en schoon te maken. Het deksel zorgt ervoor dat de as in de asbak blijft. Bovendien beperkt het de verspreiding van geurtjes.

## 2. Bagagenet

Wordt bevestigd aan de zijwanden van de bagageruimte en is voorzien van zakken om kleinere voorwerpen onder handbereik op te bergen.

## 3. Mattenset rubber

Originele, op maat gemaakte rubber matten beschermen de vloerbedekking tegen al het vuil dat door u of uw passagiers in de auto wordt gebracht. Ze laten geen vuil, modder en water door en kunnen gemakkelijk worden verwijderd om gereinigd te worden.

## 4. Mattenset velours 830gr

Antracietgrijze vloermatten met een stoffen rand. De slijtvaste onderkant garandeert een effectieve bescherming van de vloerbedekking.

## 5. Laadvloerbescherming kunststof

Gemaakt van stevig flexibel kunststof met antislippatroon en een opstaande rand om de bagageruimte bekleding te beschermen tegen modder, vuil, zand en vloeistoffen.

## 6. Cover middenconsole

De zwarte lederlook afwerking versterkt het stijlvolle design van het interieur.

## 7. Aluminium dorpellijsten

Aluminium dorpellijsten zijn een elegante oplossing om de lak van uw auto te beschermen.

## 8. Aluminium dorpellijsten met verlichting

Deze verlichte dorpellijsten zijn stijlvol en beschermend voor de lak van uw auto.





### 9. Toyota Protect exterieurbescherming

Is geen traditionele wax noch een polymeersealant. Deze nieuwe technologie zorgt voor een moleculaire binding met het lakwerk, waardoor een bijzonder duurzame beschermlaag wordt gevormd. De keramisch geharde beschermlaag beschermt de lak tegen vuil, insecten, zure regen, oplosmiddelen, vogeluitwerpselen, enz. Het waterafstotend effect zorgt ervoor dat uw Toyota langer showroomfris blijft en vereist geen maandelijkse nabehandeling.



10.



11.

### 10. Toyota ProTect interieurbescherming

Is een behandeling die stoffen interieurbekleding zoals matten en stoelen vocht- en vuilafstotend te maakt, zodat uw Toyota er ook aan de binnenkant goed blijft uitzien.

### 11. Toyota ProTect velgenbescherming

Is specifiek ontwikkeld voor het beschermen van lichtmetalen velgen tegen de agressieve effecten van o.a. remstof en strooizout. Velgen behandeld met Toyota velgenbescherming zijn in een handomdraai schoon te maken.

**Kijk op [www.toyota.nl](http://www.toyota.nl) of neem contact op met uw Toyota-dealer voor informatie over de volledige accessoirereeks van Toyota.**



**DIV**





040 Pure White



070 Pearl White\*



1F7 Ultra Silver<sup>§</sup>

# ERSITEIT

## EVOLUTIEVAN KLEUREN



1G3 Ash Grey<sup>§</sup>



218 Attitude Black<sup>§</sup>



3T7 Emotional Red\*



8W7 Cobalt Blue<sup>§</sup>

\* Parelmoer lak.

§ Metallic lak.



# MODERNE

INTERIEURCOMBINATIES  
EN VELGEN





**17" lichtmetalen velgen**  
Standaard op Dynamic  
& Executive



**15" lichtmetalen velgen 'Hyper black'**  
Optioneel op alle uitvoeringen



**16" lichtmetalen velgen**  
Optioneel op alle uitvoeringen



**Mix en match**

Combineer de 17" lichtmetalen velgen met een van de onderstaande accenten.

1. Inserts Glossy Black
2. Inserts Bronze metallic
3. Inserts Light Blue metallic



**15" lichtmetalen velgen met wioldoppen**  
Standaard op Aspiration



**Stoffen bekleding, zwart**  
Standaard op Aspiration  
& Dynamic



**Lederen bekleding, zwart**  
Standaard op Executive

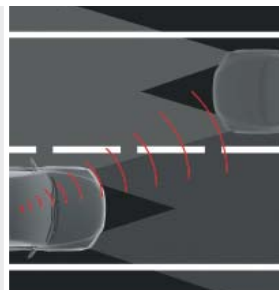
# WOORDENLIJST

## LEES MEER OVER DE TECHNOLOGIE VAN DE PRIUS.



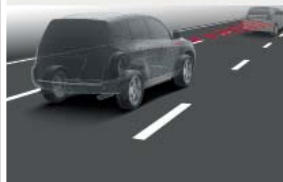
### 1,8 liter Hybrid Synergy Drive

De Hybrid Synergy Drive® (HSD) van de nieuwe Prius is 's wereld's meest geavanceerde Full Hybrid aandrijflijn. Deze omvat een 1,8 liter VVT-i benzinemotor en twee elektromotoren, een combinatie die uitblinkt in een laag brandstofverbruik, lage CO<sub>2</sub>-emissies en een even krachtige als rustgevende rijervaring.



### Automatic High Beam

Automatic High Beam is ontworpen voor optimaal zicht in het donker, voor alle weggebruikers. Een camera registreert tegemoetkomend verkeer en voorgangers, en meet tevens de felheid van de straatverlichting. Vervolgens schakelt het systeem automatisch tussen groot- en dimlicht, ter bevordering van de veiligheid tijdens het rijden in het donker.



### Adaptive Cruise Control

Adaptive Cruise Control helpt u een veilige afstand tot uw voorganger te bewaren. Komt u te dichtbij, dan vermindert het systeem automatisch uw snelheid. Indien nodig, bedient het systeem zelfs de remmen. Zodra de situatie dit weer toelaat, accelereert het systeem automatisch tot de vooraf ingestelde snelheid.



### e-CVT

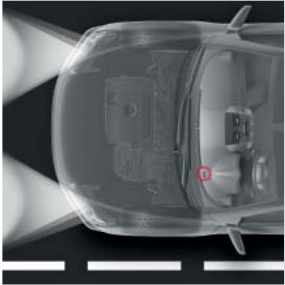
De innovatieve, elektronisch gestuurde Continuu Variabele Transmissie (e-CVT) bundelt het vermogen van de benzinemotor en de elektromotoren tot een soepele, krachtige acceleratie. De transmissie past zich feilloos aan de rijomstandigheden aan, zodat het brandstofverbruik altijd zo laag mogelijk blijft.





**Lane Departure Alert met automatische stuurcorrectie**

Lane Departure Alert registreert met behulp van een camera de wegmarkering in het wegdek, en geeft u een waarschuwingssignaal wanneer u zonder richting aan te geven uw rijbaan verlaat. De automatische stuurcorrectie geeft een korte stuurcorrectie wanneer u onbedoeld uw rijbaan verlaat.

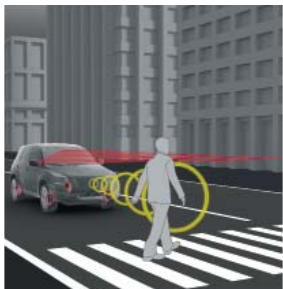


**Lichtsensoren**

De lichtsensoren meten de sterkte van het daglicht en schakelen bij invallende duisternis automatisch de koplampen in.

# WOORDENLIJST

## LEES MEER OVER DE TECHNOLOGIE VAN DE PRIUS.



### **Pre-Collision System\* met voetgangersherkenning**

Het Pre-Collision System maakt gebruik van millimetergolf radar en een camera om tegenliggers tijdig te registreren. Tegelijkertijd treedt Brake Assistance in werking. Als u zelf niet tijdig remt, dan worden de remmen automatisch geactiveerd om een aanrijding te voorkomen. Behalve voertuigen is het systeem ook in staat om voetgangers vroegtijdig op te merken.



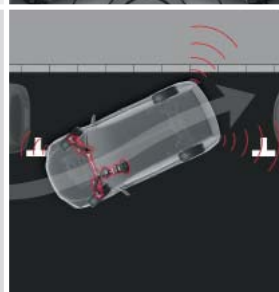
### **Road Sign Assist**

Road Sign Assist registreert verkeersborden en toont op het nieuwe TFT-display nuttige informatie zoals de maximum toegestane snelheid of inhaalverboden. Het systeem geeft ook waarschuwingssignalen wanneer u de aanwijzingen op de verkeersborden niet volgt.



### **Regensensor**

De automatische regensensor stelt automatisch de juiste snelheid of interval voor de ruitenwipers in.



### **Simple Intelligent Parking Assist (SIPA)**

Met SIPA parkeert de Prius automatisch op de door u gekozen parkeerplaats. Het systeem maakt gebruik van sensoren in de voorbumper om te bepalen of de parkeerplaats geschikt is, om vervolgens de besturing van u over te nemen. U hoeft alleen het gaspedaal en de remmen te bedienen, SIPA doet de rest.



\* Technical name: Pre-Crash Safety System.



### **Smart Entry & Start System**

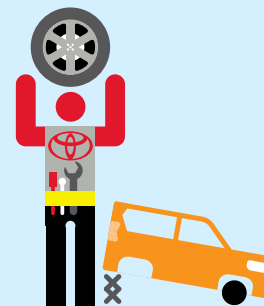
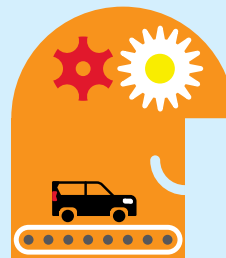
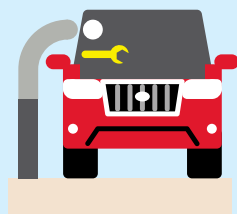
In plaats van een conventionele contactsleutel omvat het Smart Entry systeem met startknop een zender waarmee u de portieren kunt openen door simpelweg de portier greep aan te raken. Ook kunt u met een druk op de knop de motor starten. Het enige wat u nodig hebt is de Smart Entry key, in uw broekzak of handtas.



### **Supplemental Restraint System (SRS) airbags – 7 airbags**

De nieuwe Prius is uitgerust met zeven airbags, waaronder een knie airbag voor de bestuurder, front airbags, side airbags vóór en curtain airbags die de hoofden van zowel de voor- als achterpassagiers beschermen.

# ALS PRIUS RIJDER BENT U VERZEKERD VAN TOYOTA'S WERELDWIJDE REPUTATIE OP HET GEBIED VAN KWALITEIT EN SERVICE



## Onderhoudsprogramma

Een van de zaken die uw Toyota dealer u zal uitleggen, is hoe het Prius onderhoudsprogramma werkt. Het is heel simpel: uw Prius heeft maar eens in de twee jaar een grote onderhoudsbeurt nodig, of na elke 30.000 km. Elk jaar of na elke 15.000 km is een kleine onderhoudsbeurt voorgeschreven. Kijk op [www.toyota.nl](http://www.toyota.nl) voor de adviesprijzen voor onderhoud. Hier vindt u overzichtelijk wat elke onderhoudsbeurt kost.

## Intelligent ontwerp

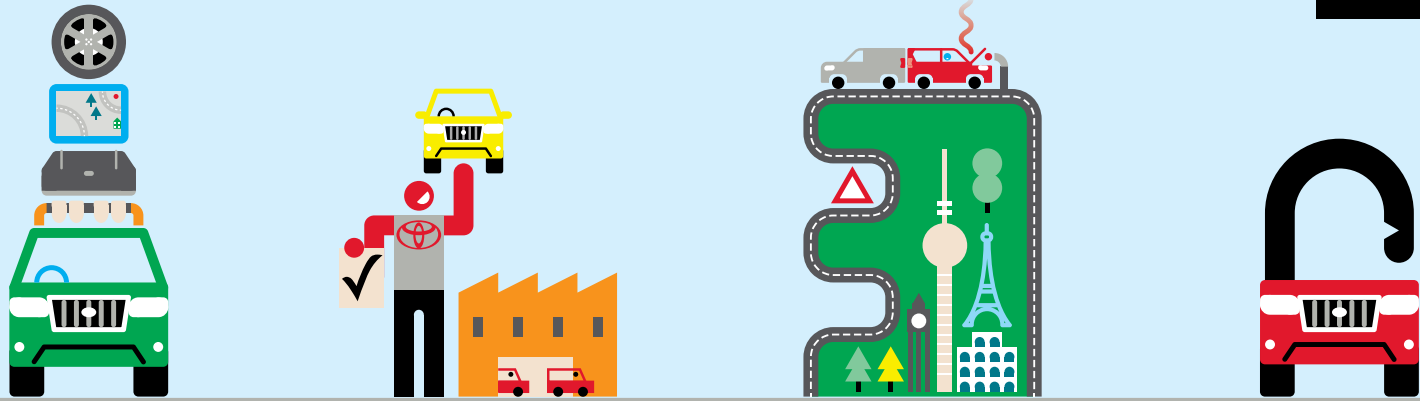
Onze Toyota's zijn ontworpen en gebouwd om onderhoudskosten tot een minimum te beperken. Er zijn minder onderdelen die onderhoud nodig hebben, terwijl er bovendien steeds duurzamere materialen worden gebruikt. Minstens zo belangrijk is dat de technologische snufjes van de Prius gemakkelijk bereikbaar zijn gemaakt om de tijd die aan onderhoud wordt besteed zo kort mogelijk te maken. Dit alles in combinatie met de gunstige prijzen van Toyota, maakt dat uw Prius tegen de laagst mogelijke kosten altijd in optimale conditie blijft.

## Originele Toyota onderdelen

De Prius is ontworpen om de kosten voor eventueel schadeherstel tot een minimum te beperken. Zo zijn in de bumpers energieabsorberende elementen geïntegreerd en zijn kostbare onderdelen zover mogelijk bij de meer kwetsbare punten van de auto vandaan gehouden. Carrosseriedelen die gemakkelijk beschadigen zijn niet gelast, maar vastgeschroefd. Op die manier wordt eventuele schade tot een minimum beperkt, terwijl beschadigde onderdelen gemakkelijk kunnen worden vervangen. Dat betekent lagere kosten voor onderdelen en arbeidsloon.

## Toyota accessoires

De accessoires van Toyota worden gemaakt volgens dezelfde kwaliteitseisen en met hetzelfde oog voor detail als uw Toyota. Elk accessoire is op maat gemaakt voor uw Toyota, zodat u alle vrijheid heeft om uw auto een persoonlijke touch te geven. De accessoires worden onder de zwaarste omstandigheden getest, zodat u er volledig op kunt vertrouwen. Voor originele accessoires van Toyota geldt dan ook een garantietermijn van drie jaar, wanneer u deze gelijktijdig met uw Toyota heeft gekocht\*.



## Uitgebreide garantie

De **garantie** dekt elk defect dat kan worden toegeschreven aan een materiaal- of constructiefout bij normaal gebruik gedurende een periode van 3 jaar of 100.000 km, afhankelijk van welke limiet het eerst wordt bereikt, en zonder kilometerbeperking tijdens het eerste jaar.

De sleepkosten naar de dichtstbijzijnde Toyota dealer of Erkend reparateur vallen onder de garantie als het defect tot gevolg heeft dat er niet meer met de auto gereden kan worden en door de garantie wordt gedekt.

**Garantie op hybride componenten\*** omvat specifieke componenten van de hybride aandrijflijn. De garantieperiode is 5 jaar of gedurende 100.000 km geldig, wat het eerst van toepassing is.

**Oppervlakteroest** en lakschade op alle carrosseriedelen, veroorzaakt door materiaal- of constructiefouten, worden zonder kilometerbeperking door de garantie gedekt gedurende 3 jaar.

**De garantietermijn voor doorroesten** van binnenuit van de carrosserie ten gevolge van materiaal- of constructiefouten bedraagt 12 jaar zonder kilometerbeperking.

## Toyota Pechhulp

Rijdt u in een Toyota, dan bent u verzekerd van vele zorgeloze kilometers.

U kunt, zolang u volgens fabrieksvoorschrift in onderhoud blijft bij uw Nederlandse Toyota dealer, altijd een beroep doen op Toyota Pechhulp. De hulpdienst Toyota Pechhulp biedt u in meer dan 30 Europese landen doeltreffende 24-uurservice. Kunt u door bijvoorbeeld een technisch mankement niet verder rijden, dan biedt het Toyota Pechhulp programma u advies en hulp om uw weg te kunnen vervolgen.

## Prius Paspoort

Bij aflevering van uw Prius, ontvangt u van uw Toyota dealer het Prius Paspoort. Daarin staat alles wat u wilt weten over uw Prius. Het is niet zomaar een handboek, er staat in hoe u zoveel mogelijk plezier kunt beleven aan uw Prius. Uw Toyota dealer zal uiteraard ook een en ander aan u demonstreren. Mocht u naderhand toch nog een vraag hebben, dan kunt u altijd bij uw Toyota dealer terecht.

\* Informeer bij uw Toyota dealer naar specifieke garantiebepalingen.



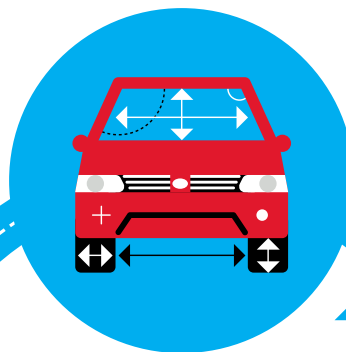
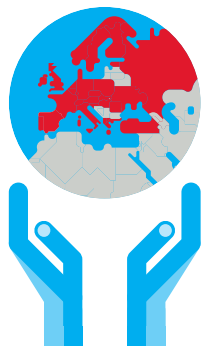
# DE KRINGLOOP VAN TOYOTA

## 1

### ONTWERP EN PRODUCTIE

De bedrijfsvoering van Toyota is erop gericht om het milieu zoveel mogelijk te ontzien. Zo wordt bij de ontwikkeling van een nieuw model elk onderdeel zorgvuldig geanalyseerd om er zeker van te zijn dat de milieubelasting gedurende de volledige levenscyclus tot het minimum beperkt blijft. In de levenscyclus is, vergeleken met het vorige model, de milieubelasting van de nieuwe Prius (motortype 1ND-TV) over de gehele levenscyclus fors gereduceerd: CO<sub>2</sub> (Koolstofdioxide) -26%, NO<sub>x</sub> (Stikstofoxide) -48%, SO<sub>x</sub> (Zwaveloxide) -13%, roetdeeltjes -45% en NMHC (Niet Methaan-gerelateerde koolwaterstoffen) -25%.

Bovendien produceren de zonnecellen op Toyota's fabrieken in Engeland jaarlijks een gecombineerd vermogen van ongeveer 7.250 MWh, genoeg om meer dan 71.000 huishoudens van energie te voorzien.

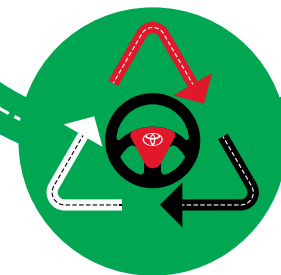


## 5

### REDUCTIE, HERGEBRUIK EN RECYCLING

Deze kernwaarden vormen vanaf het allereerste begin de basis onder de bedrijfsvoering van Toyota. Het bewijs: de nieuwe Prius is voor 95% recyclebaar, omdat bij de materiaalkeuze al rekening is gehouden met hergebruik. Conform de Europese richtlijn 2000/53/EC zijn bovendien vier zware metalen volledig uit het productieproces verdwenen.

Zelfs een Toyota bereikt op een zeker moment zijn eindbestemming. Daarom biedt het milieubeleid van Toyota een aantal nieuwe, innovatieve mogelijkheden om uw auto op milieuvriendelijke wijze te retourneren. Kijk voor meer informatie op [www.toyota.nl](http://www.toyota.nl) of neem contact op met uw Toyota dealer.



## 4

**RIJDEN EN ONDERHOUD**

Het brandstofverbruik van uw Toyota wordt in de praktijk beïnvloed door de omstandigheden waarin gereden wordt. Bij rijomstandigheden kunt u denken aan zaken zoals het wegdek, de bandenspanning, de belading van de auto, het gebruik van stroomverbruikers (verwarming en airconditioning), de te rijden route en de buitentemperatuur. Het brandstofverbruik van uw auto is verder natuurlijk ook sterk afhankelijk van uw rijstijl. Onze verkoopmedewerkers kunnen u instrueren hoe u met uw nieuwe auto zo zuinig mogelijk rijdt.

Nadat u met uw nieuwe Toyota de showroom heeft verlaten, kunt u uw auto met een gerust hart toevertrouwen aan onze hoogopgeleide monteurs. Zij houden uw auto in de best mogelijke staat en zorgen ervoor dat deze optimaal kan presteren. Daarbij helpt het gebruik van originele onderdelen ook om de belasting van het milieu te beperken.

## 3

**VERKOOP**

Het verbeteren en verduurzamen van de dealerbedrijven is bij Toyota een continu proces. Zo ontwikkelde Toyota voor het dealernetwerk een integraal duurzaamheidsprogramma. Dit programma heeft betrekking op alle facetten van de bedrijfsvoering, van het hergebruik van regenwater tot isolatiemaatregelen en het gebruik van duurzame energie. Hiermee besparen wij op ons energie- en waterverbruik en verminderen we ook de hoeveelheid geproduceerd afval.

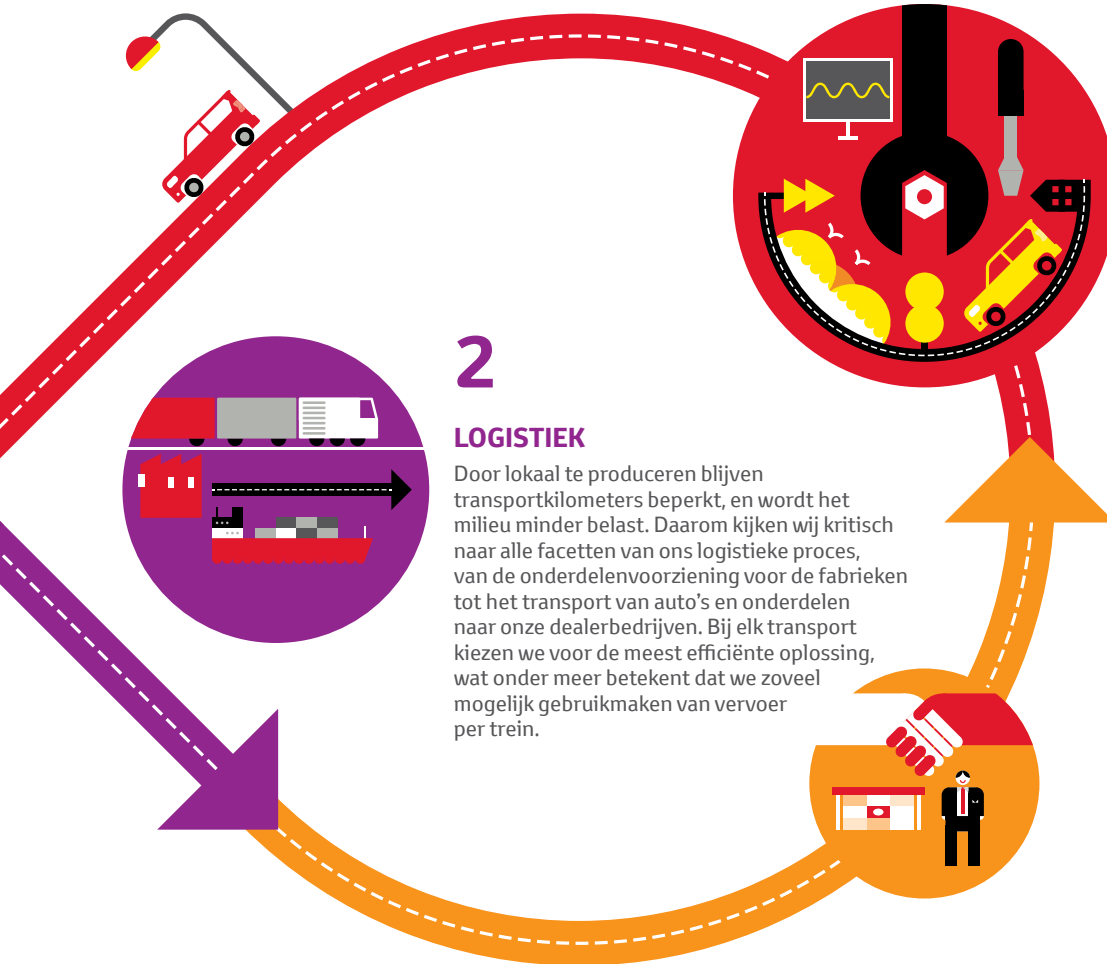


De LCA-methode van Toyota, van toepassing op onze personenauto's is goedgekeurd door TÜV Rheinland en voldoet tevens aan de ISO14040/14044 normen.

## 2

**LOGISTIEK**

Door lokaal te produceren blijven transportkilometers beperkt, en wordt het milieu minder belast. Daarom kijken wij kritisch naar alle facetten van ons logistieke proces, van de onderdelenvoorziening voor de fabrieken tot het transport van auto's en onderdelen naar onze dealerbedrijven. Bij elk transport kiezen we voor de meest efficiënte oplossing, wat onder meer betekent dat we zoveel mogelijk gebruikmaken van vervoer per trein.



# ICOON

**BAANBREKEND  
SINDS 1997**

Het succesverhaal van de Prius begon in 1997 met de introductie van 's werelds eerste hybride auto. Als meestverkochte hybride ter wereld groeide de Prius daarna al snel uit tot een icoon. Met elke nieuwe generatie zijn we erin geslaagd om de efficiency en het innovatieve karakter van de Prius verder te verbeteren. De nieuwe Prius markeert een volgende grote stap in de hybride rijervaring. **Het volgende hybride icoon.**









ALWAYS A  
**BETTER** WAY

VOOR MEER INFORMATIE OVER TOYOTA, BEL  
GRATIS 0800-0369 (OP WERKDAGEN VAN  
9-17 UUR) OF BEZOEK [WWW.TOYOTA.NL](http://WWW.TOYOTA.NL)




Importeur Louwman & Parqui B.V., Steurweg 8, 4941 VR Raamsdonksveer, F0000-18000, september 2016.


De importeur behoudt zich het recht voor zonder kennisgeving wijzigingen in uitvoering aan te brengen. De afbeeldingen en specificaties voldoen aan internationale normen en kunnen derhalve afwijken van de voor de Nederlandse markt geldende specificaties en/of uitvoeringen. Neem voor meer details contact op met uw dealer. De kleuren in deze brochure kunnen als gevolg van het drukprocedé enigszins afwijken van de actuele kleuren. Ofschoon deze brochure met de grootst mogelijke zorg is samengesteld, kunnen wij niet uitsluiten dat er eventuele onjuistheden in de gegevens van deze brochure voorkomen, van welke aard dan ook. Gehele of gedeeltelijke nadruk, in enige vorm, is zonder schriftelijke toestemming niet toegestaan.

09/16/Prius/NL/1.000

 [blog.toyota.nl](http://blog.toyota.nl)

 [flickr.com/  
toyotanederland](https://www.flickr.com/photos/toyotanederland/)

 [youtube.com/  
toyotanederland](https://www.youtube.com/channel/UCtoytanederland)

 [facebook.com/  
toyotanederland](https://www.facebook.com/toyotanederland)

 [twitter.com/toyotanl](https://twitter.com/toyotanl)