

# AURIS



**TOYOTA**

ALWAYS A  
**BETTER** WAY

AURIS

Better drive... Better life.



## INHOUD

4	Hybrid	14	Safety	30	Velgen	36	Kwaliteit en service
6	Design	16	Uitvoeringen	32	Bekleding	38	Milieu
8	Interieur	24	Accessoires	34	Woordenlijst		
12	Motoren	28	Lakkleuren				

A young boy in a light blue shirt and yellow shorts stands on a grassy lawn, blowing a large, iridescent bubble. The bubble is filled with a colorful, abstract pattern and reflects the surrounding greenery and sky. The background shows a white fence, trees, and a paved path. The overall scene is bright and cheerful, with a strong sense of movement and joy.

EEN ZONNIG HUMEUR

## Ontdek het nieuwe rijplezier.

De nieuwe Auris Hybrid geeft uw liefde voor autorijden een nieuwe impuls. U geniet van het stille en soepele rijcomfort en u bent ongevoelig voor de drukte om u heen. Ondertussen bent u aangenaam verrast door het levendige rijgedrag, dat uitnodigt tot lange, zorgeloze ritten. Rijden met een hybride is bovendien heel eenvoudig. Na het instappen start u de motor en trapt u het gaspedaal in. Dat is alles. Zo begint elke rit met een hybride op dezelfde manier: waar gaat u vandaag naar toe?







ALLE AANDACHT

## Ontworpen om op te vallen.

De nieuwe Auris valt op met een fris en aantrekkelijk design. Met zijn elegante LED koplampen en dynamische gevormde voor- en achterzijde maakt de nieuwe Auris bij de eerste kennismaking een goede indruk. Het zelfverzekerde design heeft een onmiskenbare sportieve flair en weerspiegelt het rijplezier dat u met elke rit beleeft. Met de ruime Auris Touring Sports heeft u bovendien de keuze voor extra ruimte, met een flexibel interieur en een laadvolume tot wel 1.658 liter. Zo geniet u zonder enig compromis van de styling van de nieuwe Auris.

ONTWORPEN VOOR U

Comfort en stijl.







In de nieuwe Auris ligt de focus duidelijk op u als bestuurder. Een innovatief dashboard combineert gebruiksvriendelijke functionaliteit met een stijlvol design dat direct in de smaak valt. Een centrale rol is weggelegd voor het fraai geïntegreerde 7" Toyota Touch® 2 display, dat toegang biedt aan een wereld van muziek en andere multimedia voorzieningen. Het display werkt vloeiend samen met het nieuwe 4,2" TFT-scherm in het instrumentarium. Hierop leest u belangrijke informatie af, zoals ritgegevens, aanwijzingen van het navigatiesysteem en van Toyota Safety Sense. Al deze functies samen maken het leven aan boord van de nieuwe Auris veiliger en nog aangenamer.



Kies uw eigen muziek via het Toyota Touch® 2 display. Sluit uw smartphone draadloos via Bluetooth® aan, of via de USB aansluiting. Vervolgens worden op het display de naam van het album, de artiest en het afgespeelde nummer weergegeven.

Met duidelijke plattegronden en routeaanwijzingen vindt u probleemloos de weg. Het navigatiesysteem biedt bovendien functies als actuele verkeersinformatie, waarschuwingen voor snelheidscontroles, Google Local Search en Google Street View™, weersvoorspellingen, beschikbare parkeergelegenheden en brandstofprijzen.

Telefoongesprekken voert u natuurlijk veilig handsfree. U kunt maximaal vijf smartphones aansluiten, uw SMS-berichten lezen op het display en contactgegevens in uw telefoon raadplegen.

Achteruit inparkeren zonder problemen. Op het kleurendisplay ziet u tijdens het achteruitrijden precies wat er achter de auto gebeurt. De op het scherm getoonde hulplijnen maken het manoeuvreren nog gemakkelijker.



RUIMTE EN HARMONIE

## Het gevoel van ruimte.

Toyota streeft ernaar om elke rit voor u zo aangenaam mogelijk te maken. Daarom is de nieuwe Auris uitgerust met comfortabele stoelen, en is het interieur afgewerkt met hoogwaardige materialen. In het ruime interieur voelt u zich direct op uw gemak. Kiest u voor Toyota Skyview®, dan maakt u het interieur nog lichter en ruimtelijker. Met het Easy Flat systeem\* klapt u in een handomdraai de stoelen neer, terwijl ook de talloze opbergmogelijkheden, zoals een ingenieuze dubbele laadvloer, de nieuwe Auris uitermate praktisch maken. De Auris Touring Sports biedt zelfs nog meer ruimte.

\* Alleen Auris Touring Sports.



RAISE YOUR SPIRITS

# Voor elke wens de juiste motor.

Met de keuze uit drie geavanceerde motoren biedt de nieuwe Auris voor elke behoefte een ideale oplossing: hybride, benzine en diesel. De Auris Hybrid onderscheidt zich door stil en soepel rijcomfort, zodat u na elke rit ontspannen en verfrist uitstapt. Naast een geavanceerde hybride aandrijflijn is de Auris ook leverbaar met een nieuwe 1.2T benzinemotor. Deze koppelt een opvallend laag brandstofverbruik aan verbazingwekkend krachtige prestaties. Minstens zo indrukwekkend is de nieuwe 1.6 D-4D dieselmotor. Ook zijn uitstekende rijeigenschappen en doordachte comfort maken dat u optimaal van uw Auris geniet. Elke dag weer.

Motor	Vermogen	Koppel	Beschikbaar op:
VVT-i 6 M/T 1,3 liter benzine	73 kW (99 pk)	128 Nm	- Comfort - Now - Aspiration
Turbo 6 M/T 1,2 liter benzine	85 kW (116 pk)	185 Nm	- Aspiration - Trend - Dynamic - Business Plus - Business Pro
Turbo automaat 1,2 liter benzine	85 kW (116 pk)	185 Nm	- Aspiration - Trend - Dynamic - Business Plus - Business Pro
Hybrid automaat 1,8 liter benzine	100 kW (136 pk)	142-207* Nm	- Now - Aspiration - Trend - Dynamic - Executive - Business - Business Plus - Business Pro
D-4D 6 M/T 1,4 liter diesel	66 kW (90 pk)	205 Nm	- Now - Aspiration - Trend - Business - Business Plus
D-4D 6 M/T 1,6 liter diesel	82 kW (112 pk)	270 Nm	- Aspiration - Trend - Dynamic - Business Plus - Business Pro

M/T = Manuele Transmissie  
maximaal koppel van de elektromotor.

\* 142 is het maximaal koppel van de verbrandingsmotor, 207 is het



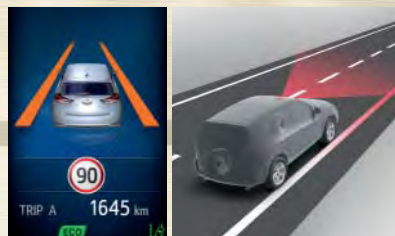
## Uw veiligheid in goede handen.

Met de nieuwe Auris brengt Toyota veiligheid op een nog hoger niveau. Toyota Safety Sense omvat geavanceerde veiligheidssystemen die uw reis nog veiliger en ontspannender maken. De basis hiervoor wordt gevormd voor vier actieve veiligheidstechnologieën: Pre-Collision System\*, Lane Departure Alert, Automatic High Beam en Road Sign Assist. Daarnaast beschikt de Auris standaard over nog veel meer innovatieve veiligheidsvoorzieningen. Kijk voor meer informatie op pagina 34, of scan de QR Code® op deze pagina.



### Road Sign Assist

Road Sign Assist houdt voor u de verkeersborden in de gaten, en zorgt ervoor dat u op het nieuwe TFT-display nuttige informatie als snelheidsbeperking of inhaalrestricties kunt aflezen. Het systeem geeft een hoor- en zichtbaar waarschuwingssignaal als u zich niet aan de verkeersborden houdt.



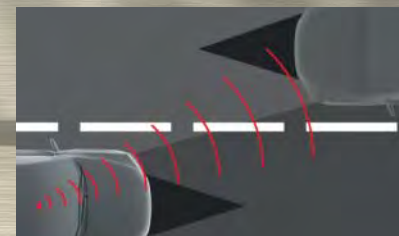
### Lane Departure Alert

Lane Departure Alert registreert met behulp van een camera de wegmarkering in het wegdek, en geeft u een waarschuwingssignaal wanneer u zonder richting aan te geven uw rijbaan verlaat. Vervolgens kunt u zelf een stuurcorrectie uitvoeren.



### Pre-Collision System\*

Het Pre-Collision System van Toyota Safety Sense maakt gebruik van sensoren en een camera om medeweggebruikers te registreren. Bij een potentieel gevaarlijke situatie hoort en ziet u waarschuwingssignalen en treedt automatisch de functie Brake Assistance in werking. Reageert u niet voldoende alert, dan treedt automatisch het remsysteem in werking om een aanrijding te voorkomen, of om de gevolgen ervan zoveel mogelijk te beperken.



### Automatic High Beam

Automatic High Beam is ontworpen voor optimaal zicht in het donker, voor alle weggebruikers. Een camera registreert tegemoetkomend verkeer en voorgangers, en meet tevens de felheid van de straatverlichting. Vervolgens schakelt het systeem automatisch tussen groot- en dimlicht, ter bevordering van de veiligheid tijdens het rijden in het donker.



Scan deze QR Code®.  
Lees meer over Toyota  
Safety Sense.



\* Technische benaming: Pre-Crash Safety System.

# Comfort, Now en Hybrid Now

Alles wat u nodig heeft, en meer. Onder meer uitgerust met radio/CD met USB- en Bluetooth®-aansluiting en LED dagrijverlichting.



## Comfort/Now

### Belangrijkste kenmerken

- 15" stalen velgen met wielkappen (15" lichtmetalen velgen op 1.4D)
- LED dagrijverlichting
- LED achterlichten
- Follow me home verlichting
- Radio/CD-speler
- USB- en Bluetooth®-aansluiting
- 4 speakers

- Centrale vergrendeling met afstandbediening
- Elektrisch bedienbare buitenspiegels (verwarmbaar)
- Elektrische ramen voor
- VSC & TRC
- Bandenspanningcontrole-systeem
- Dakrails (alleen op TS)
- Climate control (niet op Comfort)



### Hybrid Now

#### Belangrijkste kenmerken

- 15" lichtmetalen velgen
- LED dagrijverlichting
- LED achterlichten
- Follow me home verlichting
- Radio/CD-speler
- USB- en Bluetooth®-aansluiting
- 4 speakers
- Centrale vergrendeling met afstandbediening
- Elektrisch bedienbare buitenspiegels (verwarmbaar)
- Elektrische ramen voor
- VSC & TRC

- Bandenspanningcontrole-systeem
- Startknop
- Dakrails (alleen op TS)
- Multi-information display (4,2" TFT-kleurenscherm)
- Climate control



# Aspiration, Hybrid Aspiration, Trend en Hybrid Trend

In deze uitvoering is de Auris nog aantrekkelijker, met fraaie lichtmetalen velgen, en een interieur met onder meer een 3-spaaks lederen stuurwiel en het Toyota Touch® 2 multimedia systeem.



## Aspiration

### Belangrijkste kenmerken (extra t.o.v. Now)

- 16" lichtmetalen velgen (15" lichtmetalen velgen op 1.4D en 1.6D)
- Cruise control met snelheidsbegrenzer
- Mistlampen voor
- Toyota Touch® 2 multimedia-systeem met 7" kleurenscherm
- DAB+ tuner (Digitale radio ontvangst)
- 6 speakers
- Parkeerhulpcamera achter met hulplijnen
- Lederen stuurwiel en pookknop
- Elektrische ramen achter

- Multi-information display (4,2" TFT-kleurenscherm)
- Dubbele laadvloer (bagageruimte)

### Optioneel

- Toyota Skyview® panoramisch dak en privacy glass achter
- Toyota Safety Sense

### Trend

#### Belangrijkste kenmerken (extra t.o.v. Aspiration)

- Toyota Skyview® panoramisch dak
- Privacy glass achter
- Toyota Touch® 2 with Go Plus navigatiesysteem (inclusief 3 jaar gratis kaartupdates)

### Optioneel

- Toyota Safety Sense

### Hybrid Aspiration

#### Belangrijkste kenmerken (extra t.o.v. Hybrid Now)

- 16" lichtmetalen velgen
- Cruise control
- Mistlampen voor
- Toyota Touch® 2 multimediasysteem met 7" kleurenscherm
- DAB+ tuner (Digitale radio ontvangst)
- 6 speakers
- Parkeerhulpcamera achter met hulplijnen
- Lederen stuurwiel
- Elektrische ramen achter
- Dubbele laadvloer (bagageruimte)

### Optioneel

- Toyota Safety Sense

### Hybrid Trend

#### Belangrijkste kenmerken (extra t.o.v. Aspiration)

- Toyota Skyview® panoramisch dak
- Privacy glass achter
- Toyota Touch® 2 with Go Plus navigatiesysteem (inclusief 3 jaar gratis kaartupdates)

### Optioneel

- Toyota Safety Sense incl. LED koplampen



# Dynamic en Hybrid Dynamic

Een modern, dynamisch design, dat de nadruk legt op uw comfort. Kies voor individuele styling, met lichtmetalen velgen, privacy glass achter en het gemak van sensoren en smart entry.



Afgebeeld: Dynamic uitvoering met het optionele blauwe interieur.



## Dynamic

### Belangrijkste kenmerken (extra t.o.v. Aspiration)

- 17" lichtmetalen velgen (alleen op 1.6 D-4D)
- Privacy glass achter
- Regensensor
- Schemersensor
- Automatisch dimmende binnenspiegel
- Smart entry-systeem met startknop
- Elektrisch inklapbare buitenspiegels

## Optioneel

- Toyota Skyview® panoramisch dak
- Toyota Safety Sense

**Hybrid Dynamic**

**Belangrijkste kenmerken  
(extra t.o.v. Hybrid Aspiration)**

- Privacy glass achter
- Regensensor
- Schemersensor
- Automatisch dimmende binnenspiegel
- Smart entry-systeem
- Elektrisch inklapbare buitenspiegels

**Optioneel**

- Toyota Skyview® panoramisch dak
- Toyota Safety Sense



# Hybrid Executive

De Auris Hybrid Executive geeft comfort een extra dimensie. Voorzieningen als een dual-zone climate control en elektrisch verwarmbare voorstoelen maken het leven onderweg nog aangenamer.



Afgebeeld: Hybrid Business Plus.

- Hybrid Executive**  
**Belangrijkste kenmerken**  
**(extra t.o.v. Hybrid Dynamic)**
- Half lederen stoelbekleding
  - Stoelverwarming voorstoelen
  - Elektrisch verstelbare lendensteun bestuurdersstoel
  - Toyota Touch® 2 with Go Plus navigatiesysteem (inclusief 3 jaar gratis kaartupdates)
  - Climate control (met gescheiden zones)
  - SIPA (Simple Intelligent Park Assist)
  - Parkeersensoren (voor en achter)
  - Toyota Safety Sense

# Business uitvoeringen



## Business

### Meeruitrusting t.o.v. Now

- Toyota Touch® 2 multimediasysteem met 7" Touchscreen en DAB+ tuner
- Toyota Touch® 2 with Go navigatiesysteem (inclusief 3 jaar gratis kaartupdates)
- Cruise control

### Optioneel

- Toyota Safety Sense en LED koplampen

## Business Plus

### Meeruitrusting t.o.v. Trend

- Parkeersensoren achter

## Business Pro

### Meeruitrusting t.o.v. Executive

- LED koplampen
- Toyota Skyview® panoramisch dak

# Accessoires

## Chroom

**1. Chroom ornament achterklep**  
Geef de achterzijde van uw auto een elegant accent in chroom.

**2. Uitlaatsierstuk, voor de Auris Hatchback**  
Uitgevoerd in duurzaam chroom om van de uitlaat een elegant designdetail te maken.

**3. Chroom ornamentenset**  
Benadrukt de elegante flanken van de Auris.



## Activity

**1. Bedradingsset trekhaak**  
Om de verlichting van een aanhanger of fietsendrager veilig aan te sluiten op het boordnet van uw auto.

**2. Laadvloerbescherming**  
Mat van slijtvaste kunststof met een opstaande rand ter bescherming van het tapijt in de bagageruimte.

**3. Inklapbare fietsdrager**  
Geschikt voor een of twee fietsen, inklapbaar om eenvoudig te kunnen opbergen. Inclusief verlichting en kentekenplaathouder.

**4. Fietsendragertas**  
Op maat gemaakte tas voor de fietsendrager.





## Sport

### 1. 16" lichtmetalen velgen

Een stoer 5-spaaks design, uitgevoerd in geborsteld, antracietkleurig lichtmetaal.

### 2. Uitlaatsierstuk, voor de Auris hatchback

Uitgevoerd in duurzaam chroom om van de uitlaat een elegant designdetail te maken.

### 3. Dakspoiler, voor de Auris hatchback

Een aerodynamisch design in een sportieve carbonfiber look.



## Business

### 1. Toyota Touch® 2 with Go Plus navigatiesysteem

Uitbreiding van het Toyota Touch® 2 media systeem met navigatie voor West-Europa en apps voor reis-informatie en entertainment (inclusief 3 jaar gratis map update).

### 2. Toyota Hotspot

Mobiele Wi-Fi aansluiting voor maximaal vijf apparaten, waaronder Toyota Touch® 2 with Go Plus, smartphones, tablets en laptops.



## Bescherming

### 1. Beschermstrip op achterbumper (gepolijst)

Stijlvol design dat de achterbumper beschermt wanneer u zware voorwerpen in en uit de bagageruimte schuift.

### 2. Toyota parkeersensoren

Sensoren in de voor- en achterbumpers die bij het inparkeren waarschuwen voor obstakels.

### 3. Stootlijstenset

Elegante styling, gecombineerd met duurzame bescherming tegen krassen en andere kleine schades.

### 4. Vloermatten

Stoffen vloermatten met robuuste onderzijde ter bescherming van het tapijt in het interieur. Speciale bevestigingspunten houden de mat aan bestuurderszijde stevig op zijn plaats.



# Accessoires exterieur

## Exterieur

### 1. Beschermstrip op achterbumper (dikke kunststof uitvoering)

Vervaardigd uit duurzame kunststof die perfect past rond de achterbumper, om de lak te beschermen tijdens het in- en uitladen.

### 2. Beschermstrip op achterbumper (gepolijst)

Stijlvol design dat de achterbumper beschermt wanneer u zware voorwerpen in en uit de bagageruimte schuift.

### 3. Portierwindschermen

Leverbaar als set voor de voorruiten of voor de voor- en achterrauten.

### 4. Allesdragerset, voor de Auris hatchback

Een robuust design van lichtgewicht aluminium, voorzien van geïntegreerde veiligheidsluiting.

### 5. Ski box, Thule Motion 800, hoogglans zwart

Om uw benodigdheden voor de wintersport te kunnen meenemen. Aan twee zijden te openen en voorzien van centrale meerpuntssluiting.

### 6. Dwarsdragers, voor de Auris Touring Sports

De dragers worden bevestigd op de al aanwezige dakrails en vormen een stevige basis voor diverse draagsystemen.



# Accessoires interieur

## Interieur

### 1. In Car Entertainment

Dockingstation in de rugleuning van de voorstoelen, met optionele DVD-speler, draadloze hoofdtelefoons, houder voor een iPad® met optionele adapter voor een iPad Air® en klerenhanger.

### 2. Stoelverwarming

Elektrisch verwarmbare voorstoelen geven extra comfort als het buiten koud is.

### 3. Kinderzitje, Baby-Safe Plus

Voor babies van 0 tot 13 kilo. Inclusief draagbeugel en inklapbare zonnekap.

### 4. Dorpellijsten – aluminium

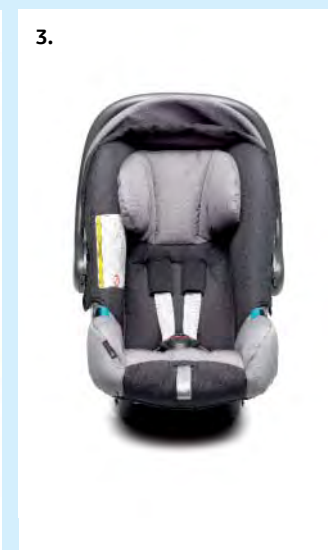
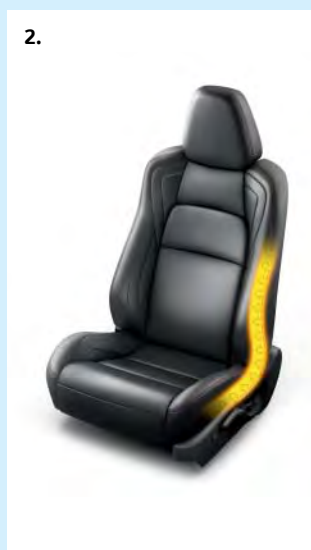
Perfekte bescherming voor de lak, uitgevoerd in stijlvol aluminium.

### 5. Hondenrek boven achterbank en scheidingwand lengterichting t.b.v. hondenrek voor de Auris Touring Sports

Deelt de laadruimte op in twee ruimtes, bijvoorbeeld voor twee honden, een hond plus bagage of verschillende soorten bagage.

### 6. Verlichting voetenruimte

Subtiële, blauwe sfeerverlichting die bij het openen van de portieren automatisch wordt ingeschakeld.





## Wat is uw kleur?

Met een breed palet aan non-metallic, metallic en parelmoer kleuren kunt u uw Auris laten uitvoeren in de kleur die bij u past. Wat vindt u de mooiste kleur?



**1G2 Platinum Bronze<sup>s</sup>**



**3R3 Barcelona Red<sup>s</sup>**



040 Pure White



070 Pearl White\*



1F7 Ultra Silver<sup>§</sup>



1G6 Medium Silver<sup>§</sup>



1H2 Deep Titanium<sup>§</sup>



209 Night Sky Black<sup>§</sup>



8Q4 Orion Blue



8T5 Royal Blue<sup>§</sup>



8U6 Denim Blue<sup>§</sup>

\* Parelmoer lak.

<sup>§</sup> Metallic lak.



## Kies de juiste velgen.

Nieuwe designs maken de keuze voor lichtmetalen velgen lastig.



**15" stalen velgen met wioldoppen (8-spaaks)**  
Standaard op Comfort en Now  
niet op Hybrid



**15" lichtmetalen velgen (5-dubbelspaaks)**  
Standaard op 1.4D, 1.6D Aspiration, 1.6D Trend en Hybrid Now en Hybrid Business

### Accessories



**15" Mara lichtmetalen velgen, zilverkleurig (5-dubbelspaaks)**  
Optioneel voor alle uitvoeringen



**16" velgen van geborsteld lichtmetaal, antraciet (5-spaaks)**  
Optioneel voor alle uitvoeringen



**16" lichtmetalen velgen (5-dubbelspaaks)**  
 Standaard op 1.3B Aspiration, 1.2T en Hybrid behalve Hybrid Business en Hybrid Now



**17" velgen van geborsteld lichtmetaal (5-dubbelspaaks)**  
 Alleen op 1.6D Dynamic



**17" Exclusivo lichtmetalen velgen (5-dubbelspaaks)**  
 Optioneel voor alle uitvoeringen



**16" Orion velgen van gepolijst lichtmetaal, antraciet (5-dubbelspaaks)**  
 Optioneel voor alle uitvoeringen



**16" Podium II lichtmetalen velgen, antraciet (9-spaaks)**  
 Optioneel voor alle uitvoeringen



**16" Podium II velgen van geborsteld lichtmetaal, antraciet (9-spaaks)**  
 Optioneel voor alle uitvoeringen



**16" Athena lichtmetalen velgen, zilverkleurig (10-spaaks)**  
 Optioneel voor alle uitvoeringen



**17" Pitlane II lichtmetalen velgen, antraciet (9-driebubbelspaaks)**  
 Optioneel voor alle uitvoeringen



**17" Pitlane II velgen van geborsteld lichtmetaal, antraciet (9-driebubbelspaaks)**  
 Optioneel voor alle uitvoeringen



## Comfortabel zitten.

Met fraaie en hoogwaardige stoffen, diverse soorten leder en verschillende kleuraccenten combineert elke uitvoering van de nieuwe Auris comfort met een aantrekkelijke styling.



**Donkergrijze bekleding met zwarte accenten**  
Standaard op Comfort, Now en Business



**Zwarte bekleding met donkergrijze accenten**  
Standaard op Aspiration, Trend, Dynamic en Business Plus





**Grijze stoffen bekleding met blauwe Alcantara® accenten**  
Optioneel op Dynamic, niet op Hybrid



**Grijze half leder/stoffen bekleding met zwarte Alcantara® accenten**  
Standaard op Hybrid Executive en Business Pro



**Nieuw design lederen bekleding**  
Optioneel voor alle uitvoeringen

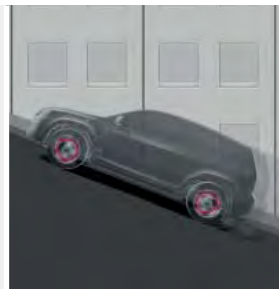
# Woordenlijst

Ontdek meer over de technologie van de Auris.



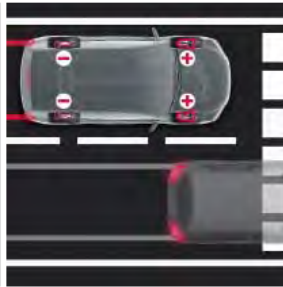
## Anti-lock Braking System (ABS) en Electronic Brakeforce Distribution (EBD)

Met ABS wordt voorkomen dat de wielen van uw auto tijdens het remmen blokkeren. Tegelijkertijd zorgt EBD voor een optimale verdeling van de remkracht over de wielen. Daarmee helpen beide systemen u om uw auto bij hard remmen onder controle te houden.



## Hill-start Assist Control (HAC)

HAC is een nuttig hulpmiddel bij het wegrijden op een steile helling. Het zorgt er gedurende twee seconden voor dat er remdruk is op alle wielen, zodat de auto niet naar achteren rolt. Het wordt ingeschakeld door kort, maar stevig op het rempedaal te trappen voordat u wilt wegrijden.



## Brake Assist (BA)

In geval van een noodstop staat BA u terzijde door te zorgen voor extra remdruk. Daarmee wordt het potentieel van ABS ten volle benut.



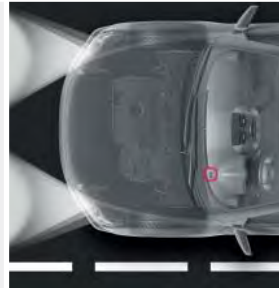
## Regensensor

De regensensor zorgt automatisch voor de juiste snelheid en interval van de ruitenwissers.



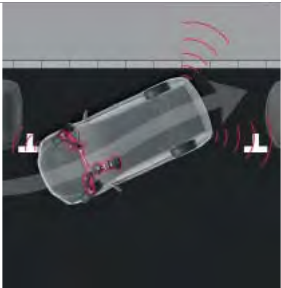
## Follow me home verlichting

Voor extra veiligheid en gebruiksgemak in het donker kan de bestuurder de follow me home functie inschakelen. Daarmee blijven de koplampen verlicht nadat u de motor heeft uitgeschakeld. De verlichting gaat na 30 seconden automatisch uit.



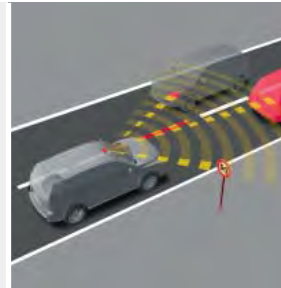
## Schemersensor

Bij het invallen van de schemering schakelt de schemersensor automatisch de koplampverlichting in.



#### Simple Intelligent Park Assist (SIPA)

Met SIPA parkeert de Auris automatisch op de door u uitgekozen parkeerplek. Met behulp van de parkeersensoren aan de achterzijde en gegevens van de EPS (Electronic Power Steering) berekent het systeem de benodigde stuurbewegingen om veilig te kunnen parkeren. U hoeft slechts de snelheid in de gaten te houden, SIPA doet de rest.



#### Toyota Safety Sense

Toyota Safety Sense omvat geavanceerde veiligheidssystemen die uw reis nog veiliger en ontspannender maken. De basis hiervoor wordt gevormd voor vier actieve veiligheidstechnologieën: Pre-Collision System\*, Lane Departure Alert, Automatic High Beam en Road Sign Assist.

\* Technische benaming: Pre-Crash Safety System.



#### Smart entry-systeem met startknop

In plaats van met een conventionele sleutel kunt u de portieren ook ontgrendelen met de afstandsbediening van het Smart entry-systeem. Deze kan gewoon in uw tas of broekzak blijven. Als u de portiergreep aanraakt, zal de auto zich ontgrendelen en kunt u instappen. Om de motor te starten of uit te schakelen, drukt u op de Startknop. Na het uitstappen volstaat een druk op het knopje in de portiergreep om uw Auris af te sluiten.



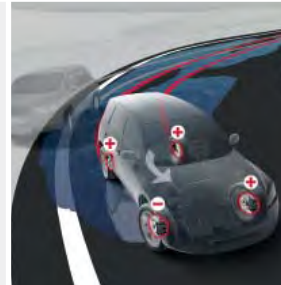
#### Traction Control (TRC)

Wanneer u te snel accelereert en de wielen hun grip verliezen, reduceert TRC automatisch het motorvermogen. Ook worden eventueel de remmen geactiveerd om de grip te herstellen.



#### Supplemental Restraint System (SRS) Airbags

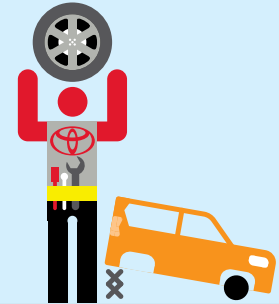
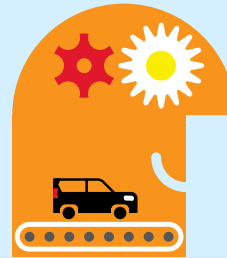
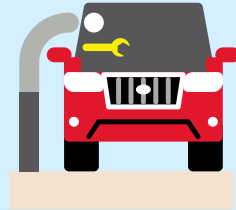
De Auris is uitgerust met zeven airbags, waaronder een knie airbag voor de bestuurder, front airbags, side airbags vóór en curtain airbags die de hoofden van zowel de voor- als achterpassagiers beschermen.



#### Vehicle Stability Control (VSC)

Wanneer u onverwacht moet uitwijken, of in een bocht te maken heeft met gladheid, houdt VSC uw auto stabiel. Het systeem voorkomt dat u in een slip raakt door per individueel wiel de juiste remkracht uit te oefenen en eventueel het motorvermogen te verlagen.

# Als Auris rijder bent u verzekerd van Toyota's wereldwijde reputatie op het gebied van kwaliteit en service.



## Onderhoudsprogramma

Een van de zaken die uw Toyota dealer u zal uitleggen, is hoe het Auris onderhoudsprogramma werkt. Het is heel simpel: uw Auris heeft maar eens per jaar of, afhankelijk van de motoruitvoering, om de 15.000 km of 20.000 km, een onderhoudsbeurt nodig. Kijk op [www.toyota.nl](http://www.toyota.nl) voor de adviesprijzen voor onderhoud. Hier vindt u overzichtelijk wat elke onderhoudsbeurt kost.

## Intelligent ontwerp

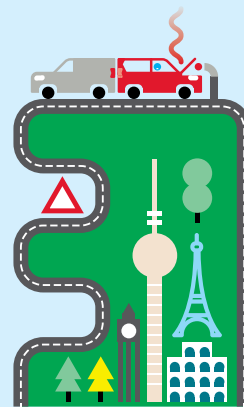
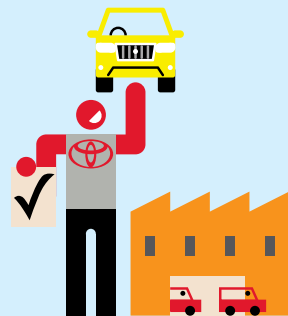
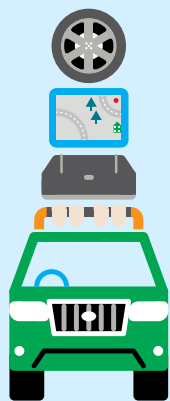
Onze Toyota's zijn ontworpen en gebouwd om onderhoudskosten tot een minimum te beperken. Er zijn minder onderdelen die onderhoud nodig hebben, terwijl er bovendien steeds duurzamere materialen worden gebruikt. Minstens zo belangrijk is dat de technologische snufjes van de Auris gemakkelijk bereikbaar zijn gemaakt om de tijd die aan onderhoud wordt besteed zo kort mogelijk te maken. Dit alles in combinatie met de gunstige prijzen van Toyota, maakt dat uw Auris tegen de laagst mogelijke kosten altijd in optimale conditie blijft.

## Originele Toyota onderdelen

De Auris is ontworpen om de kosten voor eventueel schadeherstel tot een minimum te beperken. Zo zijn in de bumpers energieabsorberende elementen geïntegreerd en zijn kostbare onderdelen zover mogelijk bij de meer kwetsbare punten van de auto vandaan gehouden. Carrosseriedelen die gemakkelijk beschadigen zijn niet gelast, maar vastgeschroefd. Op die manier wordt eventuele schade tot een minimum beperkt, terwijl beschadigde onderdelen gemakkelijk kunnen worden vervangen. Dat betekent lagere kosten voor onderdelen en arbeidsloon.

## Toyota accessoires

De accessoires van Toyota worden gemaakt volgens dezelfde kwaliteitseisen en met hetzelfde oog voor detail als uw Toyota. Elk accessoire is op maat gemaakt voor uw Toyota, zodat u alle vrijheid heeft om uw auto een persoonlijke touch te geven. De accessoires worden onder de zwaarste omstandigheden getest, zodat u er volledig op kunt vertrouwen. Voor originele accessoires van Toyota geldt dan ook een garantietermijn van drie jaar, wanneer u deze gelijktijdig met uw Toyota heeft gekocht\*.



## Uitgebreide garantie

De **garantie** dekt elk defect dat kan worden toegeschreven aan een materiaal- of constructiefout bij normaal gebruik gedurende een periode van 3 jaar of 100.000 km, afhankelijk van welke limiet het eerst wordt bereikt, en zonder kilometerbeperking tijdens het eerste jaar.

De sleepkosten naar de dichtstbijzijnde Toyota dealer of Erkend reparateur vallen onder de garantie als het defect tot gevolg heeft dat er niet meer met de auto gereden kan worden en door de garantie wordt gedekt.

**Garantie op hybride componenten\*** omvat specifieke componenten van de hybride aandrijflijn. De garantietermijn is 5 jaar of gedurende 100.000 km geldig, wat het eerst van toepassing is.

**Oppervlakteroest** en lakschade op alle carrosseriedelen, veroorzaakt door materiaal- of constructiefouten, worden zonder kilometerbeperking door de garantie gedekt gedurende 3 jaar.

**De garantietermijn voor doorroesten** van binnenuit van de carrosserie ten gevolge van materiaal- of constructiefouten bedraagt 12 jaar zonder kilometerbeperking.

## Toyota Pechhulp

Rijdt u in een Toyota, dan bent u verzekerd van vele zorgeloze kilometers.

U kunt, zolang u volgens fabrieksvoorschrift in onderhoud blijft bij uw Nederlandse Toyota dealer, altijd een beroep doen op Toyota Pechhulp. De hulpdienst Toyota Pechhulp biedt u in meer dan 30 Europese landen doeltreffende 24-uurservice. Kunt u door bijvoorbeeld een technisch mankement niet verder rijden, dan biedt het Toyota Pechhulp programma u advies en hulp om uw weg te kunnen vervolgen.

## Auris Paspoort

Bij aflevering van uw Auris, ontvangt u van uw Toyota dealer het Auris Paspoort. Daarin staat alles wat u wilt weten over uw Auris. Het is niet zomaar een handboek, er staat in hoe u zoveel mogelijk plezier kunt beleven aan uw Auris. Uw Toyota dealer zal uiteraard ook een en ander aan u demonstreren. Mocht u naderhand toch nog een vraag hebben, dan kunt u altijd bij uw Toyota dealer terecht.

\* Informeer bij uw Toyota dealer naar specifieke garantiebepalingen.

# De kringloop van Toyota.

## 1

### ONTWERP EN PRODUCTIE

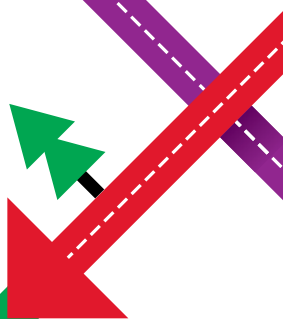
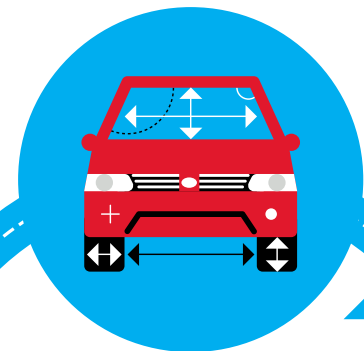
De bedrijfsvoering van Toyota is erop gericht om het milieu zoveel mogelijk te ontzien. Zo wordt bij de ontwikkeling van een nieuw model elk onderdeel zorgvuldig geanalyseerd om er zeker van te zijn dat de milieubelasting gedurende de volledige levenscyclus tot het minimum beperkt blijft. In de levenscyclus is vergeleken met het vorige model de milieubelasting van de nieuwe Auris (motortype 1ND-TV) over de gehele levenscyclus fors gereduceerd: CO<sub>2</sub> (Koolstofdioxide) -26%, NO<sub>x</sub> (Stikstofoxide) -48%, SO<sub>x</sub> (Zwaveloxide) -13%, roetdeeltjes -45% en NMHC (Niet Methaan-gerelateerde koolwaterstoffen) -25%.

Bovendien produceren de zonnecellen op Toyota's fabrieken in Engeland jaarlijks een gecombineerd vermogen van ongeveer 7.250 MWh, genoeg om meer dan 71.000 huishoudens van energie te voorzien.



De Toyota Auris wordt gebouwd volgens de strengste kwaliteitseisen, in TMUK in Burnaston, Engeland.

38

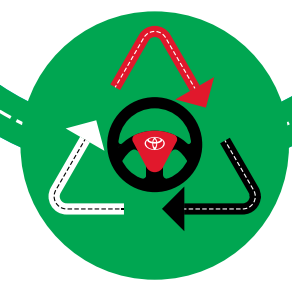


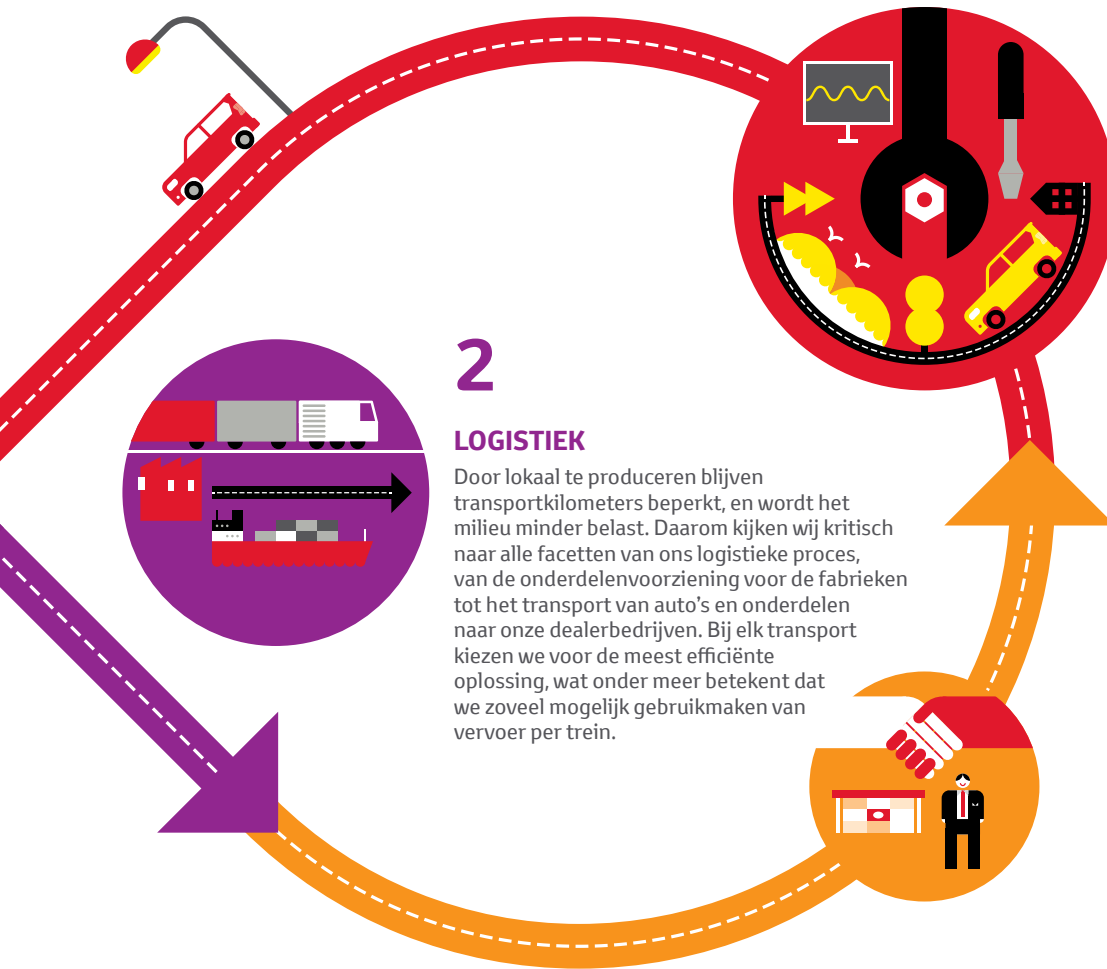
## 5

### REDUCTIE, HERGEBRUIK EN RECYCLING

Deze kernwaarden vormen vanaf het allereerste begin de basis onder de bedrijfsvoering van Toyota. Het bewijs: de nieuwe Auris is voor 95% recyclebaar, terwijl bij de materiaalkeuze al rekening is gehouden met hergebruik. Conform de Europese richtlijn 2000/53/EC zijn bovendien vier zware metalen volledig uit het productieproces verdwenen.

Zelfs een Toyota bereikt op een zeker moment zijn eindbestemming. Daarom biedt het milieubeleid van Toyota een aantal nieuwe, innovatieve mogelijkheden om uw auto op milieuvriendelijke wijze te retourneren. Kijk voor meer informatie op [www.toyota.nl](http://www.toyota.nl) of neem contact op met uw Toyota dealer.





2

## LOGISTIEK

Door lokaal te produceren blijven transportkilometers beperkt, en wordt het milieu minder belast. Daarom kijken wij kritisch naar alle facetten van ons logistieke proces, van de onderdelenvoorziening voor de fabrieken tot het transport van auto's en onderdelen naar onze dealerbedrijven. Bij elk transport kiezen we voor de meest efficiënte oplossing, wat onder meer betekent dat we zoveel mogelijk gebruikmaken van vervoer per trein.

4

## RIJDEN EN ONDERHOUD

Het brandstofverbruik van uw Toyota wordt in de praktijk beïnvloed door de omstandigheden waarin gereden wordt. Bij rijomstandigheden kunt u denken aan zaken zoals het wegdek, de bandenspanning, de belading van de auto, het gebruik van stroomverbruikers (verwarming en airconditioning), de te rijden route en de buitentemperatuur. Het brandstofverbruik van uw auto is verder natuurlijk ook sterk afhankelijk van uw rijstijl. Onze verkoopmedewerkers kunnen u instrueren hoe u met uw nieuwe auto zo zuinig mogelijk rijdt.

Nadat u met uw nieuwe Toyota de showroom heeft verlaten, kunt u uw auto met een gerust hart toevertrouwen aan onze hoogopgeleide monteurs. Zij houden uw auto in de best mogelijke staat en zorgen ervoor dat deze optimaal kan presteren. Daarbij helpt het gebruik van originele onderdelen ook om de belasting van het milieu te beperken.

3

## VERKOOP

Het verbeteren en verduurzamen van de dealerbedrijven is bij Toyota een continu proces. Zo ontwikkelde Toyota voor het dealernetwerk een integraal duurzaamheidsprogramma. Dit programma heeft betrekking op alle facetten van de bedrijfsvoering, van het hergebruik van regenwater tot isolatiemaatregelen en het gebruik van duurzame energie. Hiermee besparen wij op ons energie- en waterverbruik en verminderen we ook de hoeveelheid geproduceerd afval.



ALWAYS A  
**BETTER** WAY

VOOR MEER INFORMATIE OVER TOYOTA, BEL  
GRATIS 0800-0369 (OP WERKDAGEN VAN  
9-17 UUR) OF BEZOEK [WWW.TOYOTA.NL](http://WWW.TOYOTA.NL)




Importeur Louwman & Parqui B.V., Steurweg 8, 4941 VR Raamsdonksveer, F0000-08000, april 2016.


De importeur behoudt zich het recht voor zonder kennisgeving wijzigingen in uitvoering aan te brengen. De afbeeldingen en specificaties voldoen aan internationale normen en kunnen derhalve afwijken van de voor de Nederlandse markt geldende specificaties en/of uitvoeringen. Neem voor meer details contact op met uw dealer. De kleuren in deze brochure kunnen als gevolg van het drukproces enigszins afwijken van de actuele kleuren. Ofschoon deze brochure met de grootst mogelijke zorg is samengesteld, kunnen wij niet uitsluiten dat er eventuele onjuistheden in de gegevens van deze brochure voorkomen, van welke aard dan ook. Gehele of gedeeltelijke nadruk, in enige vorm, is zonder schriftelijke toestemming niet toegestaan.

04/16/AURIS/NL/10.000

 [blog.toyota.nl](http://blog.toyota.nl)

 [flickr.com/  
toyotanederland](https://www.flickr.com/photos/toyotanederland/)

 [youtube.com/  
toyotanederland](https://www.youtube.com/channel/UCtoytanederland)

 [facebook.com/  
toyotanederland](https://www.facebook.com/toyotanederland)

 [twitter.com/toyotanl](https://twitter.com/toyotanl)