

# AYGO



**TOYOTA**

ALWAYS A  
**BETTER** WAY



# AYGO

GO FUN YOURSELF.



**FLITSEND  
DESIGN**



**FLEXIBEL  
EXTERIEUR EN  
INTERIEUR**



**WENDBAAR  
EN RUIM**



**BETAALBAAR  
RIJPLEZIER**



AYGO



VEEL **MODERNE** AUTO'S  
LIJKEN OP ELKAAR, MAAR  
DAAR DOET DE **AYGO** NIET  
AAN MEE.

Met het nieuwe, frisse design van de AYGO val je zeker op. Het zelfverzekerde vooraanzicht, de even strakke als speelse lijnen en het gewelfde dak vormen de basis voor zes verschillende uitvoeringen.



**Welke AYGO past bij jou?**

**x** puur plezier

**x-now** cool

**x-play** creatief

**x-sport** sportief tot in detail

**x-cite** klaar voor de stad

**x-wave** haren in de wind





## WAT EEN **FEEST!**

Met het futuristisch gevormde dashboard, geavanceerde systemen als het x-touch multimediasysteem en opwindende kleuren die je naar keuze kunt combineren, maak je het interieur van de nieuwe AYGO tot iets unieks.

# x en x-now

Helemaal AYGO. Met alles wat je nodig hebt: een fris en hip design en een royale veiligheidsuitrusting.



## Belangrijkste kenmerken x

- ABS, EBD, BA, VSC, TRC en HAC
- Schijfremmen vóór
- Bandenspanningscontrolesysteem
- Stop & Start-systeem
- 14" stalen velgen met wioldoppen en 165/65R14 banden
- Thuiscomer reservewiel
- Projectorkoplampen
- LED dagrijverlichting en stadslicht
- Bumpers in kleur van de carrosserie
- Elektrische stuurbekrachtiging
- Snelheidsbegrenzer
- Multi-info display met o.a. buitentemperatuurmeter

- Waarschuwing vergeten gordel voorstoelen en achterbank
- Stuurwiel in hoogte verstelbaar
- Neerklapbare achterbank met hoofdsteunen en ISOFIX
- Antraciete stoffen bekleding
- Walk-in systeem met geheugenfunctie op voorstoelen (alleen op 3-deurs)
- 12V aansluiting vóór
- Bekerhouders (3x)
- Dashboardkastje met flessenhouder
- Opbergvakken met flessenhouders in de portieren
- Zonnekleppen met make-up spiegels

## Optioneel op x

- x pakket: Radio met AUX en USB-aansluiting, 2 speakers, centrale vergrendeling met afstandsbediening, inklapbare sleutel en elektrisch bedienbare ramen vóór

## Belangrijkste kenmerken x-now (extra t.o.v. AYGO x)

- Airconditioning handbediend
- Radio met AUX- en USB-aansluiting en 2 speakers
- Centrale vergrendeling met afstandsbediening en inklapbare sleutel
- Elektrisch bedienbare ramen vóór





**Hill-start Assist Control (HAC)**



**Voorbumper met x-design in donkergrijs**



**Houd je aan de snelheid: snelheidsbegrenzer**



**Rijd schoner en zuiniger met het Stop & Start-systeem**



**Ideaal voor de stad, de 14" stalen velgen met wioldoppen geven de AYGO een extreem korte draaicirkel van 9,6 meter**



**Comfortabele stoel met zijwaartse steun in antraciete stof**



**Interieur AYGO x. De coole AYGO x-now is voorzien van een Radio met AUX en USB aansluiting.**

# x-play en x-sport



De AYGO x-play is wat jij ervan maakt: kies, combineer en laat zien wie je bent – zo wordt autorijden weer leuk, geniet ervan.

#### **Belangrijkste kenmerken (extra t.o.v. AYGO x-now)**

- Buitenspiegels elektrisch bedienbaar, verwarmd en in kleur carrosserie
- Deurgrepen in kleur carrosserie
- Voorbumper x in pianozwart (zilver bij ext. kleur zwart 211)
- Mistlampen vóór
- Achterbumperinsert in kleur voorbumper x

- 7" x-touch multimediasysteem met MirrorLink™ en parkeerhulpcamera achter, Bluetooth® en 2 extra speakers
- Lederen stuurwiel met pianozwarte inserts en bediening voor audio en telefoon
- Lederen pookknop
- Toerenteller
- Dashboardpanelen, centraal instrumentpaneel en consolebox omlijsting in matgrijs
- Luxe antraciete stoffen bekleding met witte en zilveren accenten
- In hoogte verstelbare bestuurdersstoel
- 50/50 neerklapbare achterbank

- 15" stalen velgen met 165/60R15 banden (Stop & Start en snelheidsbegrenzer vervallen bij x-shift transmissie)

#### **Belangrijkste kenmerken AYGO x-sport (t.o.v. AYGO x-play)**

- 15" zilvergrijze lichtmetalen velgen
- Privacy glass
- Dakspoiler pianozwart
- Diffuser mat grijs
- Chromen uitlaatsierstuk



Voorbumper met x-design  
in pianozwarte lak



Lederen stuurwiel  
met audio- en  
telefoonbediening



7" x-touch multimedia-  
scherm met parkeerhulp-  
camera achter



Met de handbediende  
airconditioning blijft  
de temperatuur in het  
interieur altijd aangenaam



15" lichtmetalen  
velgen, standaard  
op AYGO x-sport



Stoel met luxe stoffen  
bekleding in antraciet  
met lichtgrijze en witte  
zijwangen

# Styling pakketten

Leef je uit met de AYGO x-play! Met onze vier styling pakketten geef je je eigen AYGO een persoonlijk accent. Van binnen én van buiten. Voor het maximale effect en contrast kies je OUTstand of INspire-Plus. OUTglow en INspire zijn net even subtieler.

## Zo zet je je AYGO volledig naar je hand:

1. Kies de carrosseriekleur voor je x-play.
2. Kies een contrasterende kleur.
3. Maak een keuze uit de styling pakketten.
4. Maak tot slot een keuze uit de reeks lichtmetalen velgen om je AYGO een finishing touch te geven.

Voor beschikbaarheid velgen, informeer bij jouw Toyota dealer naar de mogelijkheden.



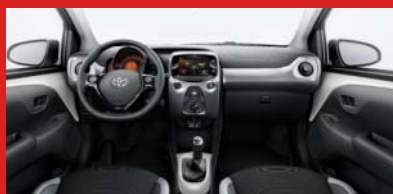


# AYGO x-play

## INspire

### Bestaande uit:

- Omlijsting luchtroosters in kleur carrosserie
- Omlijsting consolebox in kleur carrosserie
- (Alleen op x-play, donkergrijs (1E0) pakket niet mogelijk i.c.m. donkergrijze (1E0) carrosseriekleur)



Laat de kleur van de carrosserie terug komen voor een frisse look in het interieur,



bijvoorbeeld in de consolebox omlijsting



en in de luchtrooster-omlijstingen.

# AYGO x-play

## INspire-Plus

### Bestaande uit:

- Dashboardpanelen links en rechts in kleur wit (068), zilver (1E7) of zwart (211)
- Centraal instrumentenpaneel in kleur wit (068), zilver (1E7) of zwart (211)
- (Alleen op x-play en alleen i.c.m. INspire pakket, niet mogelijk i.c.m. donkergrijze carrosserie kleur, zilver pakket niet mogelijk i.c.m. zilveren carrosseriekleur, wit pakket niet mogelijk i.c.m. witte carrosseriekleur)



Pas je interieur verder aan met bijvoorbeeld het centrale instrumentenpaneel



en de linker en rechter dashboardpanelen in contrasterend wit, zwart of zilver.

# x-cite SPECIALE EDITIE\*



Hippe kleur voor een hippe auto. In de stad val je zeker op met de AYGO x-cite. Het leven gaat zowel om de reis als om de bestemming.

#### **Belangrijkste kenmerken (extra t.o.v. AYGO x-play)**

- Cyan Splash Blue metallic lak
- Zwart 211 buitenspiegels en A-stijl ornament
- Pianozwarte achterbumperinsert
- Cyan Splash Blue metallic omlijsting luchtroosters
- Zwart 211 dashboardpanelen, centraal instrumentenpaneel en omlijsting consolebox
- Sportieve grijze stoffen bekleding met blauwe accenten
- Mattenset in zwart met blauwe bies
- Chromen deurgrepen en ring om pookknop
- 15" pianozwarte lichtmetalen velgen met blauwe naafkap

#### **Optioneel op x-cite o.a.**

- Toyota Safety Sense: Pre-Collision System (PCS) en Lane Departure Alert (LDA)
- x-nav navigatiesysteem
- Design dak
- Lederen bekleding
- Stoelverwarming voorstoelen (alleen i.c.m. lederen bekleding)





Een voorbumper met x-design in pianozwarte lak contrasteert fraai met een in Cyan Splash Blue uitgevoerd exterieur



Buitenspiegels in zwart metallic



Stijlvolle chromen deurgrepen in het interieur



De blauwe en zwarte metallic dashboarddelen geven het interieur een opvallend accent



15" lichtmetalen velgen in pianozwart met Cyan Splash Blue naafdop



Sportieve grijze stoffen bekleding met lichtgrijze en blauwe zijwangen



\* Alleen leverbaar als 5-deurs.

# x-wave\*

# AYGO



Geniet van rijden in de frisse lucht; open het elektrisch bedienbaar canvas dak om de wind in je haren te voelen.

#### **Belangrijkste kenmerken (extra t.o.v. AYGO x-play)**

- Elektrisch bedienbaar canvas dak
- Bandenreparatieset i.p.v. thuiskomer (Cyan Splash Blue metallic lak en mattenset vervallen)

#### **Optioneel op x-wave o.a.**

- Luxury pakket: Smart-entry met startknop, automatische verlichting, Climate control, DAB+ tuner en verlichting in bagageruimte, 15" zilverkleurige lichtmetalen velgen, Privacy glass
- Toyota Safety Sense: Pre-Collision System (PCS) en Lane Departure Alert (LDA)
- x-nav navigatiesysteem
- Lederen bekleding
- Stoelverwarming voorstoelen (alleen i.c.m. lederen bekleding)



Omlijsting luchtroosters, consolebox en centraal instrumentenpaneel optioneel in zwart metallic



Dashboardpanelen links en rechts optioneel in kleur van de carrosserie



Mistlampen voor geven beter zicht



Geniet van de zon met het grote elektrisch bedienbaar canvas dak van de x-wave



Stijlvolle zilverkleurige 15" lichtmetalen velgen, leverbaar in het Luxury Pack



Stoel met luxe stoffen bekleding in antraciet met lichtgrijze en witte zijwangen

\* Alleen leverbaar als 5-deurs.

# MOOIE MULTIMEDIA.

Geniet van je favoriete muziek, bepaal je route en volg je vrienden met AYGO x-touch. Het 7" touch-screen en multimedia knoppen op het stuurwiel maken de bediening heel eenvoudig. Daarbij heb je via Bluetooth® of de Aux-aansluiting gemakkelijk toegang tot je muziekcollectie en geniet je onderweg van het uitstekende geluid uit de vier speakers van de AYGO.



## Geavanceerd navigatiesysteem

Met het optionele x-nav navigatiesysteem, weergegeven via het grote 7" x-touch kleurscherm, navigeert u ook in de drukke stad gemakkelijk naar uw bestemming.



## Eenvoudig communiceren

Door je smartphone aan te sluiten op x-touch, krijg je toegang tot je contactpersonen, kun je handsfree bellen en je favoriete apps gebruiken. Via MirrorLink™ verschijnen de datafuncties van je smartphone ook nog eens op het display. Er is pas een beperkt aantal telefoons geschikt voor MirrorLink™. Vraag jouw verkoper naar de mogelijkheden.



## Praktisch display voor audio

Natuurlijk is muziek belangrijk als je onderweg bent. Zoek je favoriete nummers, artiesten of albums en stel het geluid goed in. Het is allemaal even makkelijk dankzij het 7" grote x-touch display.



## Parkeerhulpcamera

De parkeerhulpcamera maakt parkeren met de AYGO nog eenvoudiger. Bij het achteruitrijden worden de beelden van de camera weergegeven op het x-touch display, zodat je precies kunt zien of er iets achter je auto staat.



Menu

Phone

Audio source

Connect

Setup

Car information

NAVIGATIE

COMMUNICATIE

ENTERTAINMENT

BEDIENINGSINTERFACE

# RIJPLEZIER EN COMFORT IN EEN SLIMME, COMPACTE AUTO.

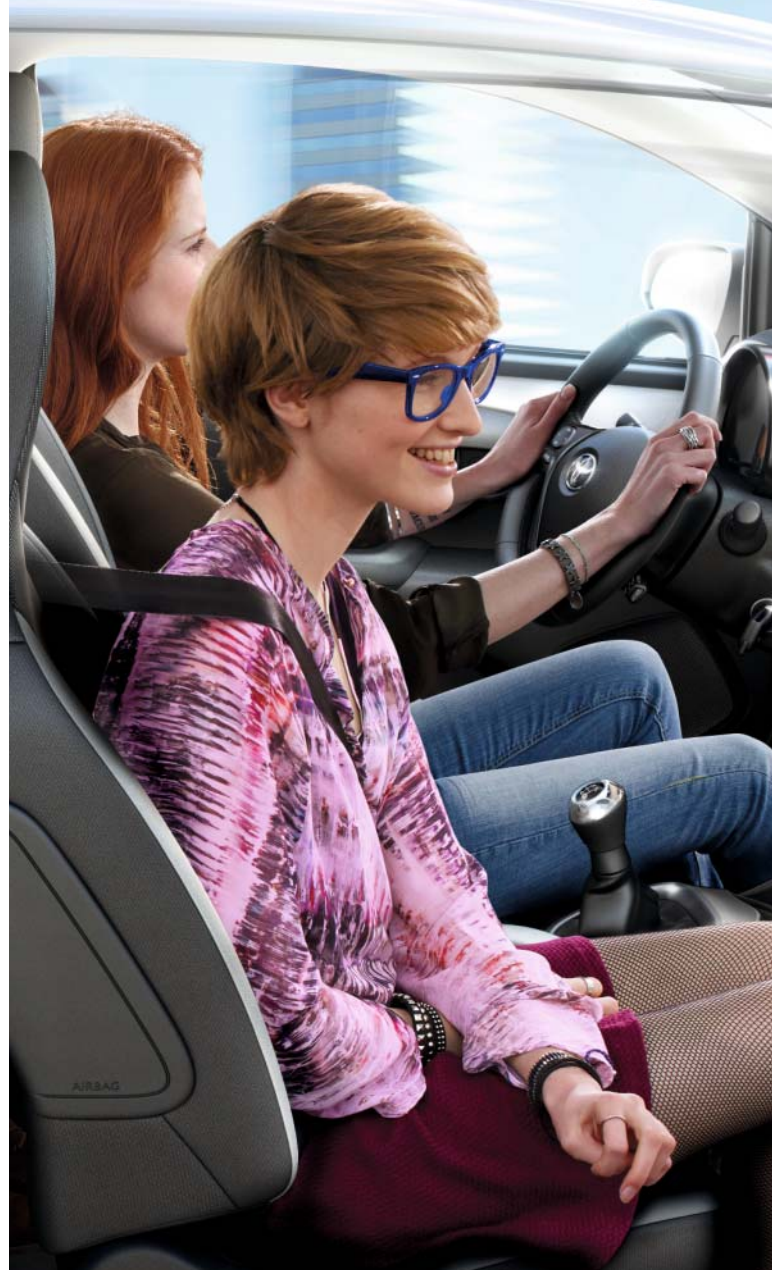
Met vier comfortabele zitplaatsen en een compacte, wendbare carrosserie is de AYGO ideaal voor in de stad.

Het is onze ontwerpers weer gelukt. De AYGO mag aan de buitenkant dan compact zijn, maar door zijn slimme design is het interieur verrassend ruim. Behalve vier zitplaatsen heb je in het interieur ook voldoende ruimte voor bagage.

Bovendien staat de nieuw ontworpen wielophanging garant voor een nog soepeler rijgedrag.



WENDBAAR EN RUIM



# GENIETEN KUN JE OVERAL.

Met een zuinige motor bespaar je niet alleen geld. Het betekent ook dat de nieuwe AYGO overal even plezierig rijdt.

Onze technici hebben de toch al efficiënte driebcilinder benzinemotor extra kracht gegeven. Zo is de luchttoevoer verbeterd en is de interne frictie gereduceerd. Dat maakt de motor nog levendiger, terwijl de lage verbruikscijfers en emissies je een interessant financieel voordeel opleveren.

De AYGO heeft een vermogen van 51 kW (69 pk), ruim voldoende voor zowel druk stadsverkeer als een vlotte inhaalmanoeuvre op de snelweg. Schakelen doe je zelf met een soepele handgeschakelde vijfversnellingsbak, maar je kunt het ook overlaten aan de optionele x-shift Multimode transmissie. Hiermee beschik je ook over schakelflippers aan weerszijden achter het stuurwiel, zodat je kunt kiezen tussen automatisch of handmatig schakelen.

	<b>1,0</b> liter benzine VVT-i 5 M/T*	<b>1,0</b> liter benzine x-shift (Multimode)
Vermogen	<b>51</b> kW (69 pk)	<b>51</b> kW (69 pk)
Koppel	<b>95</b> Nm	<b>95</b> Nm

M/T = Manuele Transmissie

\* Met Stop & Start-systeem.





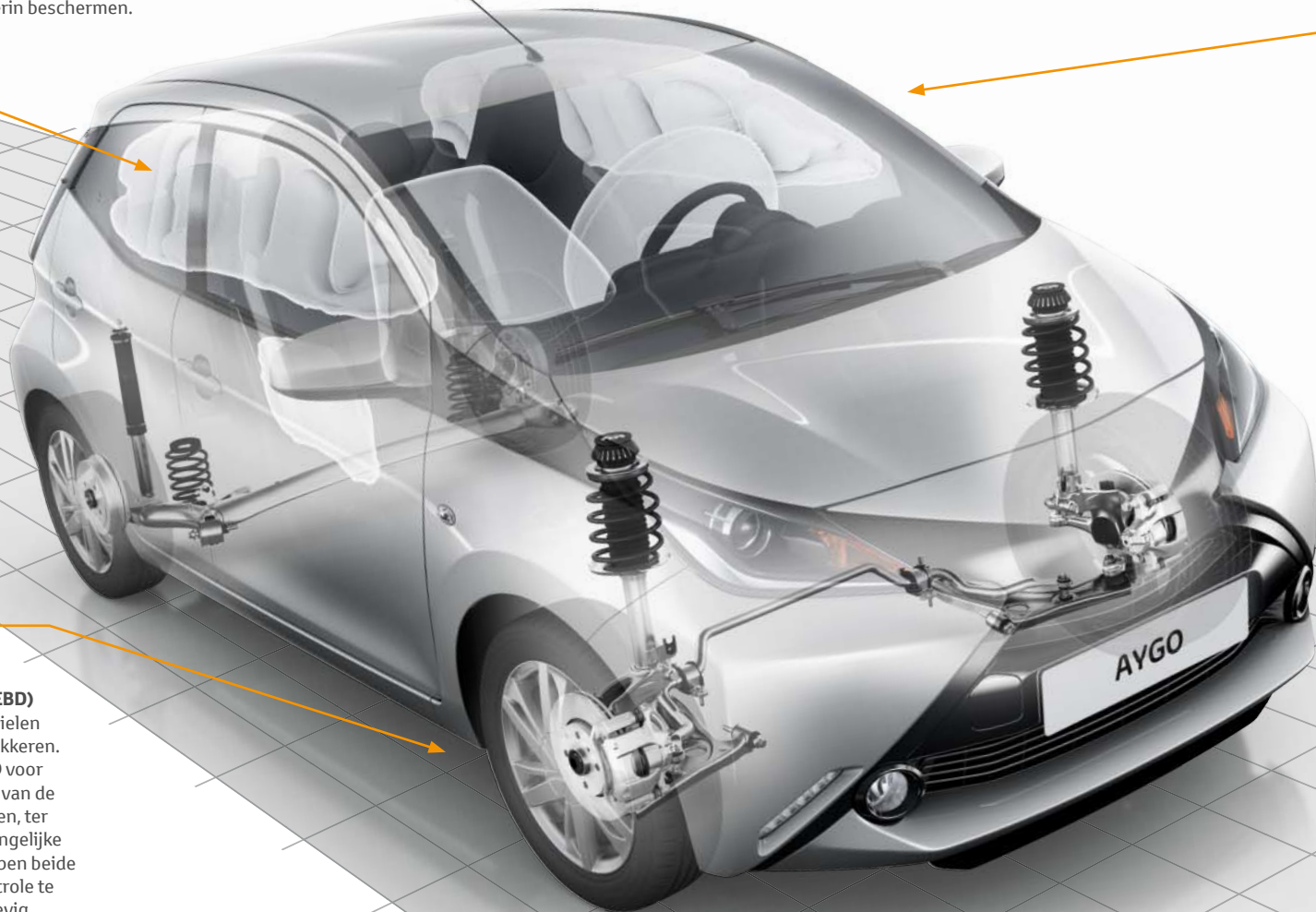
### SRS (Supplemental Restraint System) airbags

De AYGO is standaard uitgerust met zes airbags. Daaronder zijn SRS frontairbags, zijairbags vóór en curtain airbags die zowel de passagiers voor als achterin beschermen.



### ABS remsysteem met elektronische remkrachtverdeling (EBD)

ABS voorkomt dat de wielen tijdens het remmen blokkeren. Tegelijkertijd zorgt EBD voor een optimale verdeling van de remkracht over de wielen, ter compensatie van een ongelijke belasting. Tezamen helpen beide systemen je om de controle te bewaren wanneer je stevig moet remmen.

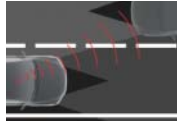






#### **Pre-Collision System\***

Het Pre-Collision System van Toyota Safety Sense maakt gebruik van sensoren en een camera om medeweggebruikers te registreren. Bij een potentieel gevaarlijke situatie hoort en ziet u waarschuwingssignalen en treedt automatisch de functie Brake Assistance in werking. Reageer je niet voldoende alert, dan treedt automatisch het remsysteem in werking om een aanrijding te voorkomen, of om de gevolgen ervan zoveel mogelijk te beperken.



#### **Lane Departure Alert\***

Lane Departure Alert registreert met behulp van een camera de wegmarkering in het wegdek, en geeft u een waarschuwingssignaal wanneer je zonder richting aan te geven de rijbaan verlaat. Vervolgens kunt u zelf een stuurcorrectie uitvoeren.

\* Onderdeel van optionele Toyota Safety Sense.

# SPEEL OP ZEKER.

De nieuwe AYGO beschikt over de nieuwste veiligheidsvoorzieningen. Sommige innovaties helpen je om een ongeval te voorkomen, terwijl andere je beschermen wanneer een aanrijding onvermijdelijk is. Zo weet je zeker dat jij en je passagiers altijd veilig zijn.



#### **Bandenspanningscontrolesysteem**

Het ABS-systeem controleert de omwentelingsnelheid van elk wiel. Dat komt niet alleen de veiligheid ten goede, maar zorgt ook voor minder bandenslijtage en een lager brandstofverbruik.



#### **Vehicle Stability Control (VSC)**

VSC berekent automatisch de juiste remkracht die op elk afzonderlijk wiel moet worden overgebracht. Ook past het systeem het motorvermogen aan om in scherpe bochten of op glad wegdek te voorkomen dat de banden hun grip verliezen.

#### **LED dagrijverlichting**

Nieuwe LED dagrijverlichting zorgt ervoor dat je ook overdag goed zichtbaar bent, terwijl de optionele mistlampen aan de voorzijde je extra zicht geven bij slechte weersomstandigheden.

#### **Projector koplampunits**

De AYGO is uitgerust met geavanceerde Projector koplampunits, die garant staan voor een heldere en constante lichtstraal.



# ZEG HET MET KLEUR.

Kies het opvallende Cyan Splash Blue of elegante Midnight Black met zilveren accenten, of leef je uit met ons brede kleurenpalet.

## SPECIALE EDITIE.



4W5 Orange Twist\*



8W9 Cyan Splash Blue\*  
(exclusief voor x-cite uitvoering)



068 Cool White



1E0 Charcoal Grey\*



1E7 Satin Silver\*



211 Midnight Black\* (niet op x uitvoering  
en alleen i.c.m. zilveren voorbumper x)



3P0 Fire Red§



8R7 Dark Blue Twinkle\*  
(niet op x uitvoering)

\* Metallic lak.  
§ Signaallak.

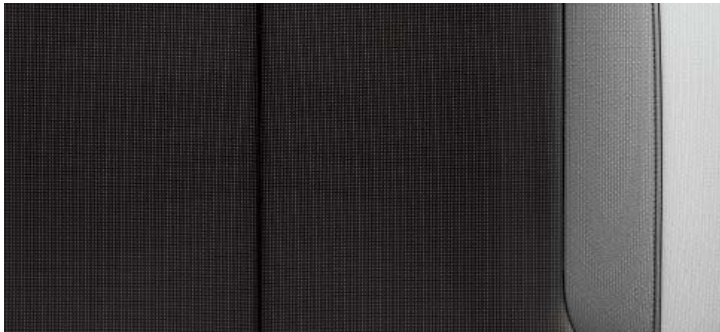
# DAT ZIT ZO!

---

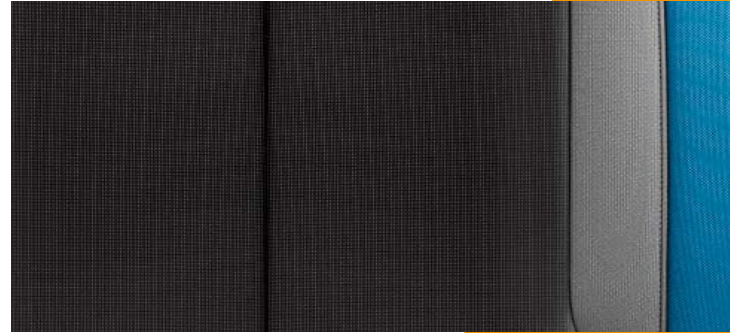
Kies de AYGO x-cite Speciale Editie voor een licht, hip interieur, of een meer ingetogen uitstraling met donkere stoffen of halflederen bekleding.



Antraciete stoffen bekleding  
Standaard op x uitvoering



Antraciete stoffen bekleding met lichtgrijze en witte zijwangen  
Standaard op x-play, x-play, x-sport en x-wave



Grijze stoffen bekleding met lichtgrijze en blauwe zijwangen  
Standaard op x-cite

# ALLES DRAAIT OM DE JUISTE WIELEN.

**Waarom zouden velgen altijd zilverkleurig moeten zijn?**



**14" stalen velgen met wioldoppen (9-spaaks)**  
Standaard op x



**15" stalen velgen met wioldoppen (6-spaaks)**  
Standaard op x-play



**15" lichtmetalen velgen, zilver (6-dubbelspaaks)**  
Standaard op x-sport & x-wave, optioneel op x-play

\* Voor beschikbaarheid velgen, informeer bij uw Toyota dealer naar de mogelijkheden.

## Mix and match

Voor de velgen van jouw AYGO kun je kiezen uit nieuwe kleuren, naafkappen en sierringen. Ontdek zelf de combinatie die het beste bij je past.

Combineer 15" 5-spaaks lichtmetalen velgen met grote naafkappen en gekleurde sierringen. Een dubbele 5-spaaks of 10-spaaks design kan ook, gecombineerd met kleine naafdoppen.

## 15" lichtmetalen velgen (5-spaaks)

1. Lichtmetalen velgen, hoogglans zwart
2. Lichtmetalen velgen, wit, gepolijst
3. Lichtmetalen velgen, zwart, gepolijst
4. Lichtmetalen velgen, matzwart, gepolijst
5. Lichtmetalen velgen, zilvergrijs
6. Lichtmetalen velgen, wit

## Grote sierringen

7. Hoogglans zwart
8. Chroom
9. Donkerblauw
10. Donkergrijs
11. Zilverkleurig
12. Rood
13. Wit

## Grote naafkappen

14. Hoogglans zwart
15. Matzwart
16. Matzwart met zwart logo
17. Zilvergrijs
18. Wit

## 15" lichtmetalen velgen (dubbele 5-spaaks)\*



19.



20.



21.



22.



23.



24.

## 15" lichtmetalen velgen (5-spaaks)\*



## 15" lichtmetalen velgen (10-spaaks)\*



### 15" lichtmetalen velgen (dubbele 5-spaaks)

- 19. Lichtmetalen velgen, hoogglans zwart (standaard op x-cite)
- 20. Lichtmetalen velgen, hoogglans zwart, gepolijst
- 21. Lichtmetalen velgen, matzwart, gepolijst
- 22. Lichtmetalen velgen, wit, gepolijst haakjes dikgedrukt aub
- 23. Lichtmetalen velgen, zilvergrijs
- 24. Lichtmetalen velgen, wit

### 15" lichtmetalen velgen (10-spaaks)

- 25. Lichtmetalen velgen, hoogglans zwart
- 26. Lichtmetalen velgen, hoogglans zwart, gepolijst
- 27. Lichtmetalen velgen, matzwart, gepolijst
- 28. Lichtmetalen velgen, wit, gepolijst
- 29. Lichtmetalen velgen, zilvergrijs
- 30. Lichtmetalen velgen, wit

### Naafkap

- 31. Hoogglans zwart
- 32. Zilvergrijs
- 33. Donkerblauw
- 34. Rood
- 35. Donkergrijs
- 36. Wit

# KIES DE JUISTE **ACCESSOIRES**.

Met de originele accessoires van Toyota haal je alles uit je AYGO. Om je auto af te stemmen op je persoonlijke wensen, kun je kiezen voor accenten die het design verder verfinaaien, maar ook voor extra gebruiksgemak of technische innovaties.



## 1. Laadvloerbescherming

Vervaardigd uit duurzame kunststof en voorzien van antisluitlaag en opstaande randen om het tapijt in de bagageruimte te beschermen tegen vocht, stof en modder.

## 2. Sierlijsten

Met een perfecte pasvorm om de contouren van je auto te benadrukken (leverbaar in rood, zwart, wit of zilver) alleen i.c.m. 5 deurs versie mogelijk.

## 3. Chrom voorbumper ornament

Op maat gemaakt voor het karakteristieke front van de AYGO.

## 4. Stoffen vloermatten

Antracietkleurige vloermatten, leverbaar in twee varianten en meerdere kleuren. De mat aan bestuurderszijde is voorzien van bevestigingspunten om schuiven te voorkomen.

## 5. Parkeerhulpsysteem

Om inparkeren nog gemakkelijker te maken. Sensoren in de achterbumper zijn gekoppeld aan een geluidssignaal in het interieur, dat in frequentie toeneemt naarmate je dichterbij een obstakel komt.

## 6. Kinderzitjes

Toyota biedt een uitgebreide reeks op maat gemaakte zitjes voor kinderen van verschillende leeftijden. Elk zitje koppelt zitcomfort en veiligheid aan gebruiksgemak en afneembare stoffen bekleding.

9.



10.



11.



**7. Dorpelinstaplijstset aluminium**

Leverbaar in een stijlvolle of sportieve uitvoering, ter bescherming van de lak op de dorpels.

**8. Alarmsysteem**

Een krachtig antidiefstal alarm, met optionele hellingsensor om ongeoorloofd wegslepen te voorkomen.

**9. Stootlijstenset**

Extra bescherming tegen kleine parkeerschades. Leverbaar in zwart of in de kleur van de carrosserie.

**10. Verticaal bagagenet**

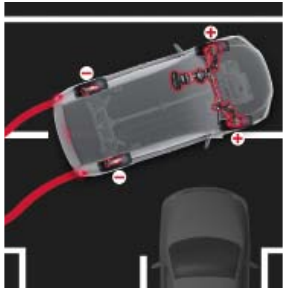
Stevig zwart nylon met opbergzakken om kleinere voorwerpen in de bagageruimte veilig op hun plek te houden.

**11. Fietsdrager**

Een veilige manier om 1 of 2 fietsen mee te nemen. Voor extra veiligheid kun je met één enkele sleutel de fietsdrager aan de auto bevestigen, en vervolgens je fiets op de fietsdrager. Inclusief verlichting en kentekenplaathouder.

# WOORDENLIJST

Lees meer over de technologie van de AYGO.



## Anti-lock Braking System (ABS)

ABS voorkomt dat de wielen tijdens het remmen blokkeren. Daardoor houden de banden hun grip en wordt de kans op slippen gereduceerd. Ook helpt ABS je om in geval van een noodstop de controle te bewaren.



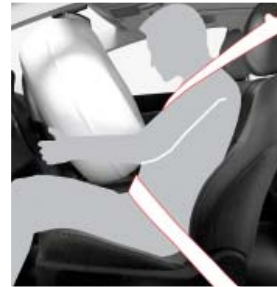
## Bandenspanningscontrolesysteem

Het ABS-systeem controleert de omwentelingssnelheid van elk wiel. Dat komt niet alleen de veiligheid ten goede, maar zorgt ook voor minder bandenslijtage en een lager brandstofverbruik.



## Emergency Brake-light Signal (EBS)

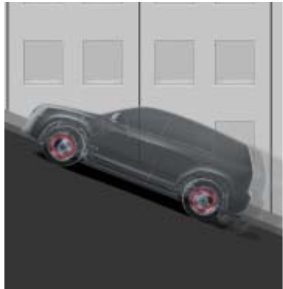
Bij een eventuele noodstop laat EBS de achterlichtunits knipperen om achteropkomend verkeer te waarschuwen.



## Gordelspanners en spankrachtbegrenzers

De combinatie van veiligheidsgordels met gordelspanners en spankrachtbegrenzers is erop gericht om de kans op verwondingen aan het bovenlichaam als gevolg van een aanrijding tot een minimum te beperken.





### **Hill-start Assist Control (HAC)**

HAC is een nuttig hulpmiddel bij het wegrijden op een steile helling. Het zorgt er gedurende twee seconden voor dat er remdruk is op alle wielen, zodat de auto niet naar achteren rolt. Het wordt ingeschakeld door kort, maar stevig op het rempedaal te trappen voordat je wilt wegrijden.



### **ISOFIX bevestigingspunten**

Kinderzitjes zijn voorzien van speciale bevestigingspunten, inclusief een beugel aan de bovenzijde die voorkomt dat het zitje voorover kantelt. Op deze manier kun je ISOFIX kindersitjes veilig en gemakkelijk installeren (leverbaar via jouw Toyota dealer).

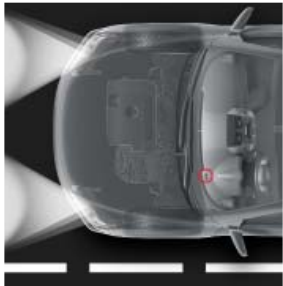
# WOORDENLIJST

Lees meer over de technologie van de AYGO.



## Parkeerhulpcamera

Parkeren wordt aanzienlijk eenvoudiger met de parkeerhulpcamera. De beelden worden duidelijk weergegeven op het display, zodat je verborgen obstakels tijdig ziet en parkeerschade kunt voorkomen.



## Schemersensor

Bij het invallen van de schemering schakelt de schemersensor automatisch de koplampverlichting in.



## Smart entry-systeem met startknop

In plaats van met een conventionele sleutel kun je de portieren ook ontgrendelen met de afstandsbediening van het Smart entry-systeem. Deze kan gewoon in je tas of broekzak blijven. Als je de portiergreep aanraakt, zal de auto zich ontgrendelen en kun je instappen. Om de motor te starten of uit te schakelen, druk je op de Startknop. Na het uitstappen volstaat een druk op het knopje in de portiergreep om jouw AYGO af te sluiten.



## Supplemental Restraint System (SRS) airbags

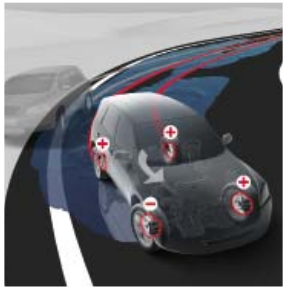
De AYGO is standaard uitgerust met zes airbags. De werking van de airbags wordt afgestemd op de kracht van de aanrijding, om de kans op letsel zoveel mogelijk te voorkomen.



### **Toyota Safety Sense**

Toyota Safety Sense omvat geavanceerde veiligheidssystemen die uw reis nog veiliger en ontspannender maken. De basis hiervoor wordt gevormd door twee actieve veiligheidstechnologieën: Pre-Collision System\* en Lane Departure Alert.

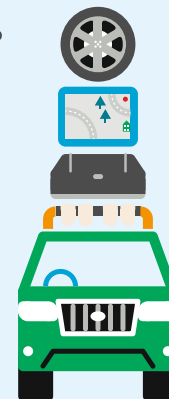
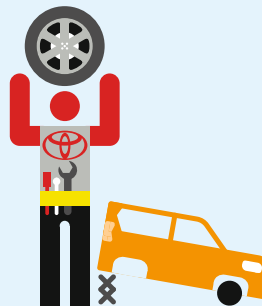
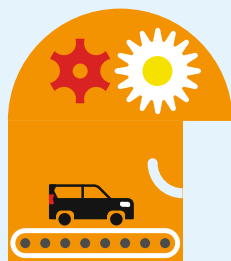
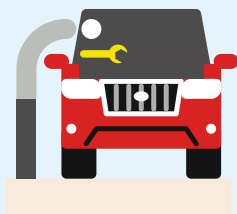
\* Technische benaming: Pre-Crash Safety System.



### **Vehicle Stability Control (VSC)**

Wanneer je onverwacht moet uitwijken, of in een bocht te maken hebt met gladheid, houdt VSC de auto stabiel. Het systeem voorkomt dat je in een slip raakt door per individueel wiel de juiste remkracht uit te oefenen en eventueel het motorvermogen te verlagen.

# ALS AYGO RIJDER BENT U VERZEKERD VAN TOYOTA'S WERELDWIJDE REPUTATIE OP HET GEBIED VAN KWALITEIT EN SERVICE.



## Onderhoudsprogramma

Een van de zaken die jouw Toyota dealer uit zal leggen, is hoe het AYGO onderhoudsprogramma werkt. Het is heel simpel: jouw AYGO heeft maar eens in de twee jaar een grote onderhoudsbeurt nodig, of na elke 30.000 km. Elk jaar of na elke 15.000 km is een kleine onderhoudsbeurt voorgeschreven. Kijk op [www.toyota.nl](http://www.toyota.nl) voor de adviesprijzen voor onderhoud. Hier vind je overzichtelijk wat elke onderhoudsbeurt kost.

## Intelligent ontwerp

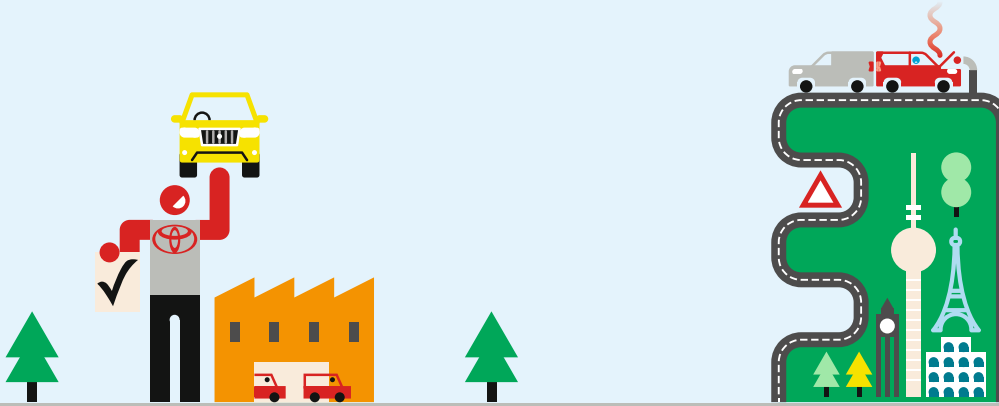
Onze Toyota's zijn ontworpen en gebouwd om onderhoudskosten tot een minimum te beperken. Er zijn minder onderdelen die onderhoud nodig hebben, terwijl er bovendien steeds duurzamere materialen worden gebruikt. Minstens zo belangrijk is dat de technologische snuffjes van de AYGO gemakkelijk bereikbaar zijn gemaakt om de tijd die aan onderhoud wordt besteed zo kort mogelijk te maken. Dit alles in combinatie met de gunstige prijzen van Toyota, maakt dat jouw AYGO tegen de laagst mogelijke kosten altijd in optimale conditie blijft.

## Originele Toyota onderdelen

De AYGO is ontworpen om de kosten voor eventueel schadeherstel tot een minimum te beperken. Zo zijn in de bumpers energieabsorberende elementen geïntegreerd en zijn kostbare onderdelen zover mogelijk bij de meer kwetsbare punten van de auto vandaan gehouden. Carrosseriedelen die gemakkelijk beschadigen zijn niet gelast, maar vastgeschroefd. Op die manier wordt eventuele schade tot een minimum beperkt, terwijl beschadigde onderdelen gemakkelijk kunnen worden vervangen. Dat betekent lagere kosten voor onderdelen en arbeidsloon.

## Toyota accessoires

De accessoires van Toyota worden gemaakt volgens dezelfde kwaliteitseisen en met hetzelfde oog voor detail als je Toyota. Elk accessoire is op maat gemaakt voor jouw Toyota, zodat je alle vrijheid hebt om je auto een persoonlijke touch te geven. De accessoires worden onder de zwaarste omstandigheden getest, zodat je er volledig op kunt vertrouwen. Voor originele accessoires van Toyota geldt dan ook een garantietermijn van drie jaar, wanneer je deze gelijktijdig met jouw Toyota hebt gekocht.



## Uitgebreide garantie

**De garantie** dekt elk defect dat kan worden toegeschreven aan een materiaal- of constructiefout bij normaal gebruik gedurende een periode van 3 jaar of 100.000 km, afhankelijk van welke limiet het eerst wordt bereikt, en zonder kilometerbeperking tijdens het eerste jaar.

De sleepkosten naar de dichtstbijzijnde Toyota dealer of Erkend reparateur vallen onder de garantie als het defect tot gevolg heeft dat er niet meer met de auto gereden kan worden en door de garantie wordt gedekt.

**Oppervlakeroest** en lakschade op alle carrosseriedelen, veroorzaakt door materiaal- of constructiefouten, worden zonder kilometerbeperking door de garantie gedekt gedurende 3 jaar.

**De garantietermijn voor doorroesten** van binnenuit van de carrosserie ten gevolge van materiaal- of constructiefouten bedraagt 12 jaar zonder kilometerbeperking.

## Toyota Pechhulp

Rij jij in een Toyota, dan ben je verzekerd van vele zorgeloze kilometers.

Je kunt, zolang je volgens fabrieksvoorschrift in onderhoud blijft bij jouw Nederlandse Toyota dealer, altijd een beroep doen op Toyota Pechhulp. De hulpdienst Toyota Pechhulp biedt in meer dan 30 Europese landen doeltreffende 24-uursservice. Kun je door bijvoorbeeld een technisch mankement niet verder rijden, dan biedt het Toyota Pechhulp programma jou advies en hulp om je weg te kunnen vervolgen.

## AYGO Paspoort

Bij aflevering van jouw AYGO, ontvang je van je Toyota dealer het AYGO Paspoort. Daarin staat alles wat je wilt weten over jouw AYGO. Het is niet zomaar een handboek, er staat in hoe je zoveel mogelijk plezier kunt beleven aan jouw AYGO. Je Toyota dealer zal uiteraard ook een en ander demonstreren. Mocht je naderhand toch nog een vraag hebben, dan kun je altijd bij je Toyota dealer terecht.

# HIER **BEGINT** HET, **ONTWERP** JE **AYGO** ONLINE!

Onze online car configurator geeft je alle informatie over de specificaties en uitrusting van de AYGO. Zo maak je je auto precies zoals jij hem wilt hebben.







ALWAYS A  
**BETTER** WAY

VOOR MEER INFORMATIE OVER TOYOTA, BEL  
GRATIS 0800-0369 (OP WERKDAGEN VAN  
9-17 UUR) OF BEZOEK [WWW.TOYOTA.NL](http://WWW.TOYOTA.NL)



Importeur Louwman & Parqui B.V., Steurweg 8, 4941 VR Raamsdonksveer, F0000-02000, februari 2016.

De importeur behoudt zich het recht voor zonder kennisgeving wijzigingen in uitvoering aan te brengen. De afbeeldingen en specificaties voldoen aan internationale normen en kunnen derhalve afwijken van de voor de Nederlandse markt geldende specificaties en/of uitvoeringen. Neem voor meer details contact op met uw dealer. De kleuren in deze brochure kunnen als gevolg van het drukproces enigszins afwijken van de actuele kleuren. Ofschoon deze brochure met de grootst mogelijke zorg is samengesteld, kunnen wij niet uitsluiten dat er eventuele onjuistheden in de gegevens van deze brochure voorkomen, van welke aard dan ook. Gehele of gedeeltelijke nadruk, in enige vorm, is zonder schriftelijke toestemming niet toegestaan.

02/16/AYGO/NL/10.000



[blog.toyota.nl](http://blog.toyota.nl)



[flickr.com/  
toyotanederland](https://www.flickr.com/photos/toyotanederland/)



[youtube.com/  
toyotanederland](https://www.youtube.com/channel/UCtoytanederland)



[facebook.com/  
toyotanederland](https://www.facebook.com/toyotanederland)



[twitter.com/toyotanl](https://twitter.com/toyotanl)